



Министерство образования и науки Российской Федерации
федеральное государственное бюджетное образовательное учреждение
высшего профессионального образования
«Санкт-Петербургский государственный университет технологии и дизайна»

Заключительный этап Всероссийской олимпиады по технологии

Шифр = 21016

Фамилия *Иванова*

Имя *Усеиня*

Отчество *Андреевна*

Класс *11*

Подпись *Иванова*

**XV Всероссийская олимпиада по технологии.
Заключительный этап.**

21016

15

**Задания теоретического конкурса по номинации
«Культура дома и декоративно-прикладное творчество»
10-11 класс**

Технология

1. Допишите слова.

Что имел в виду инженер Жак Фреско, промышленный дизайнер, работающий во Флориде в начале XX века в своей известной фразе: «Если искусство не освобождает людей от рутины, чтобы они могли преследовать более высокие цели человечества, тогда весь мир бессмыслен».

Кулинария

2. Вставьте слова в предложение.

Слово «кухня» было заимствовано из древнегреческого языка в эпоху

3. Отметьте знаком + правильный ответ и поясните свой выбор.

Какому молочному продукту соответствует наибольшее количество питательных веществ, необходимых детскому организму:

- - а) кефир; - имеются бифидобактерии, для хорошего пищеварения
- - б) цельное сырое молоко;
- - в) сливки;
- - г) топленое молоко.

4. Ответьте на вопрос.

Определите, для какого теста требуется большое количество яиц и малое количество муки?

Ответ: Бисквитное тесто

5. Установите соответствия между питательными веществами пищи и их функциями в организме человека:

1. Источник энергии;	4 а) витамины;
2. Строительный материал тела человека, участвующий в процессе обмена веществ;	1 б) углеводы;
3. Входят во все продукты питания, по количественному составу их делят на макро- и микроэлементы;	5 в) жиры;
4. Усиливают сопротивляемость организма болезням и повышают его тонус;	3 г) минеральные вещества;
5. Важнейшие компоненты пищевого рациона, составляют значительную часть растительной пищи.	2 д) белки.

Ответ:

1. углеводы (б)
2. белки (д)
3. минеральные вещества (г)
4. витамины (а)
5. жиры (в)

6. Ответьте на вопросы:

В хлебницу обычно рекомендуют ставить солонку с сухой солью. Для чего? Каким физическим явлением это можно объяснить? Каким продуктом можно заменить соль?

Ответ: соль вытягивает влагу для того, чтобы в хлебнице не была влажность. Можно заменить сахаром.

7. Как лучше варить картофель, чтобы уменьшить потери питательных веществ?

Ответ: картофель лучше варить в кожуре

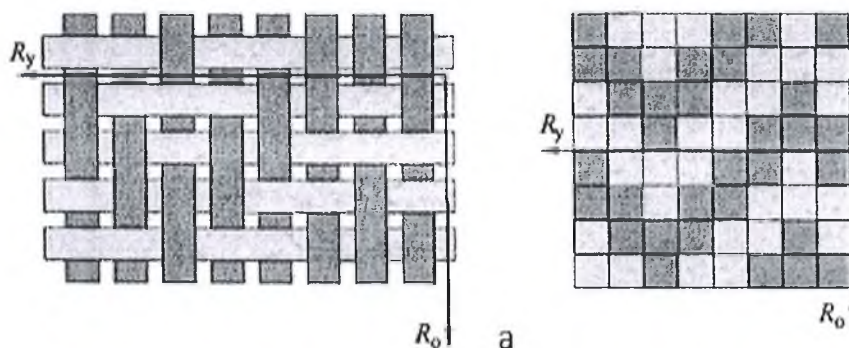
Материаловедение

8. Отметьте знаком + правильный ответ.

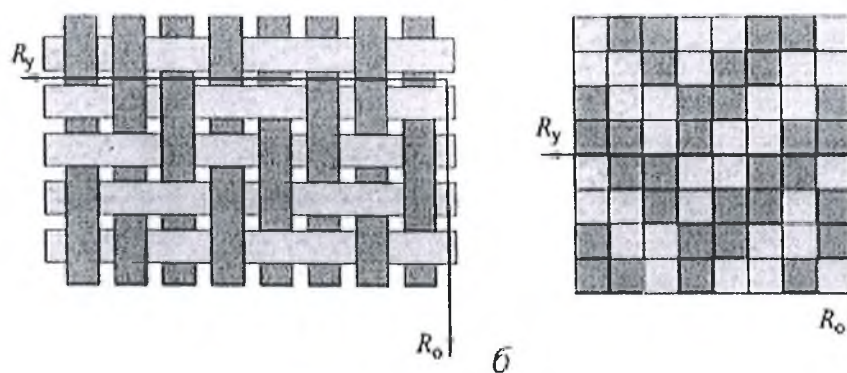
Основной химический состав хлопка:

- - а) кератин;
- - б) глюкоза и серицин;
- - в) целлюлоза;
- - г) глюкоза.

9. Определите по представленным рисункам виды переплетения:



а) рогожка



б) поперечный репс

10. Ответьте на вопрос.

Изделия, выполненные из натуральных тканей без предварительной обработки, после первой стирки дают усадку и деформируются. Каким способом можно предотвратить появление таких проблем и как называется этот процесс?

Ответ: первоначально нужно продекатировать ткань (декатирование)

Машиноведение. Технология.

11. Установите соответствия между типами швейных машин и их функциями:

1. Универсальные (прямошротные), машины предназначены для; <i>в</i>	а) обметывания срезов деталей, подшивания низа изделий и т.п.;
2. Машины специального назначения предназначены для; <i>б</i>	б) вышивок, пришивания пуговиц;
3. Полуавтоматы предназначены для <i>а</i>	в) стачивания деталей изделия.

Ответ:

- для стачивания деталей изделия;*
- для вышивок, пришивания пуговиц;*
- для обметывания срезов деталей, подшивания низа и т.п.;*

12. Продолжите определение.

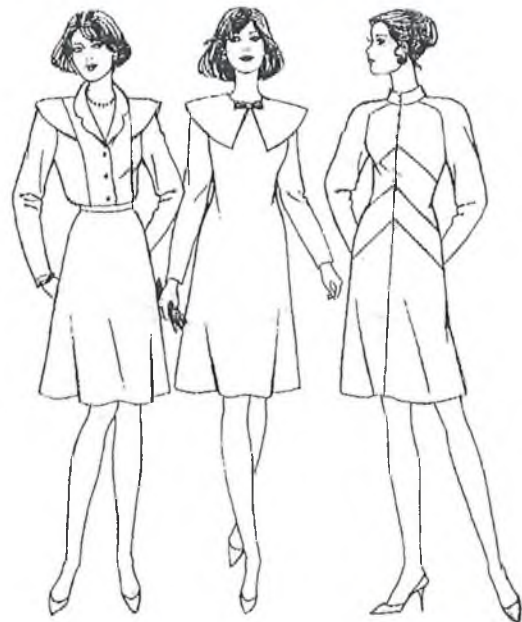
Привод швейной машины – это устройство *; которое приводит швейную машину в действие.*

13. Впишите правильный ответ.

Своевременная смазка швейной машинки предотвращает *износ, ржавление,* металлических деталей.

Проектирование и изготовление швейного изделия

14. На рисунке представлены две группы эскизов, определите, к каким особенностям фигуры, по-вашему, подходят приведенные модели одежды:



а) *для фигуры с широким бюстом и высоким ростом*

б) *для фигуры с узкими плечами;*

15. Отметьте знаком + правильный ответ.

Определите стиль, который частично позаимствовал свои характерные детали у не менее модного направления – милитари, а точнее, у тропической униформы английских солдат. К примеру, в качестве декоративных элементов в нем могут использоваться погоны, широкие кожаные ремни, похожие на портупен.

Характерные цвета для одежды этого стиля: хаки, серый, бежевый, песчаный, белый, цвет слоновой кости, коричневый.

- - а) матросский (морской) стиль;
- - б) фэнтези;
- - в) сафари;
- - г) ретро.

16. Впишите слово, соответствующее предложенному определению.

Важная составляющая образа, стиля одежды, меняется в соответствии с модой, иногда позволяет изменить костюм и весь образ:

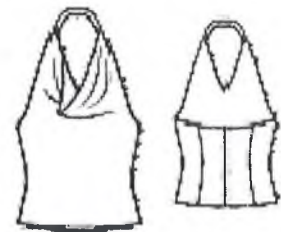
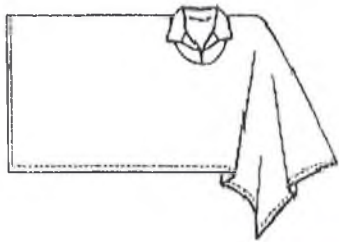
А К С Е С С У А Р

17. Отметьте правильный ответ.

Как правильно стачивают вытачку:

- - а) не имеет значения;
- - б) от вершины к основанию;
- - в) от основания к вершине.

18. Определите по представленным рисункам, какие швейные изделия изображены на них:





а) пончо; накидка;

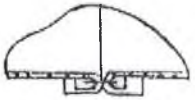

б) хакама;

в) пиджак;

19. Ответьте на вопрос.

Фрагмент какого документа на обработку воротника изображён в таблице?

Наименование технологически неделимой операции	Вид работы	Затраты времени, сек.	Оборудование, инструменты, приспособления	Схема рациональных приемов обработки и технические условия
1. Соединить части нижнего воротника с прокладкой с односторонним клеевым покрытием	У	1,0	Утюг 6 кг, пульверизатор	
2. Стачать части нижнего воротника	М	1,3	Стач. маш. 1022 кл., ножницы	

3. Разутюжить швы стачивания частей нижнего воротника	У	1,1	Утюг 6 кг, пульверизатор	
4. Подрезать неровности нижнего воротника	Р	0,6	Ножницы	

Ответ: инструкционная карта: „Обработка воротника“



20. Отметьте правильный ответ.

Брюки, облегаящие голени ног до колен, первоначально используемые при верховой езде - это:

- - а) галифе;
- - б) гамаши;
- - в) леггинсы;
- - г) бриджи.



21. Продолжите.

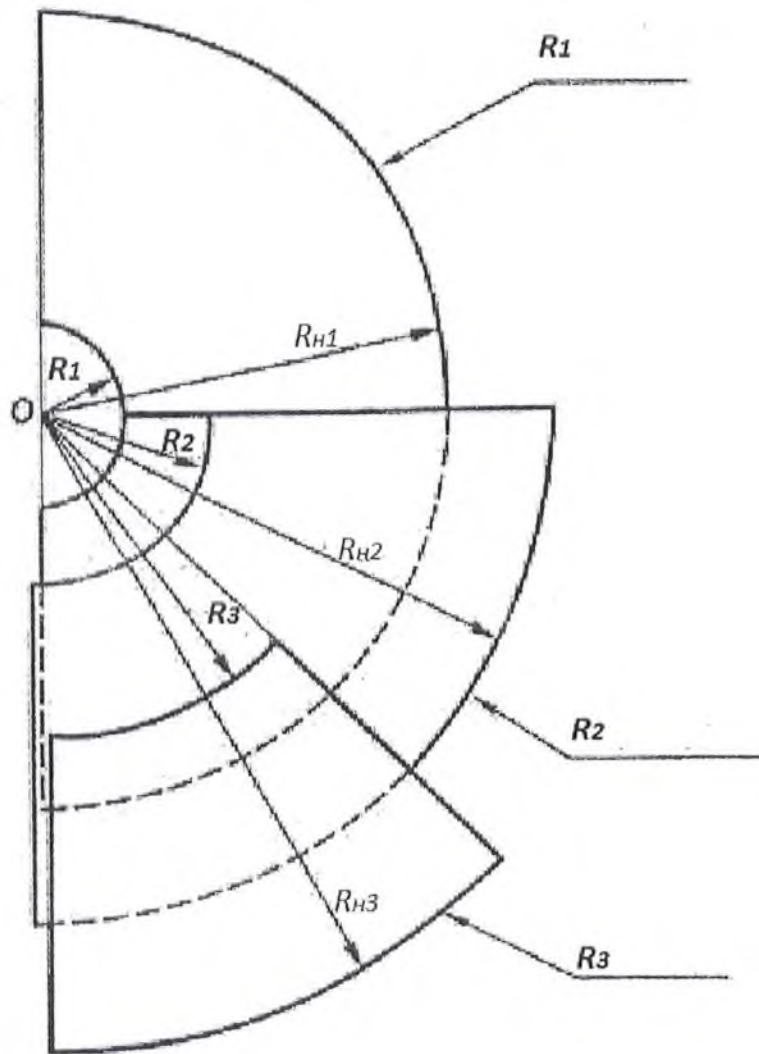
Платье, не отрезное по линии талии, называется цельнокроенным.



22. Выполните задание по представленной схеме:

- 1) конструкции каких изделий изображены на ней;
- 2) подпишите название конструкции с радиусом R1;
- 3) рассчитайте R2 при Ст=32см, коэффициенте кривизны K=0,32

Ответ: 1) юбка „солнце“, „полусолнце“ ;
 2) R1 - полотнище юбки „солнце“ ;
 3) R2= 5,12 см ;



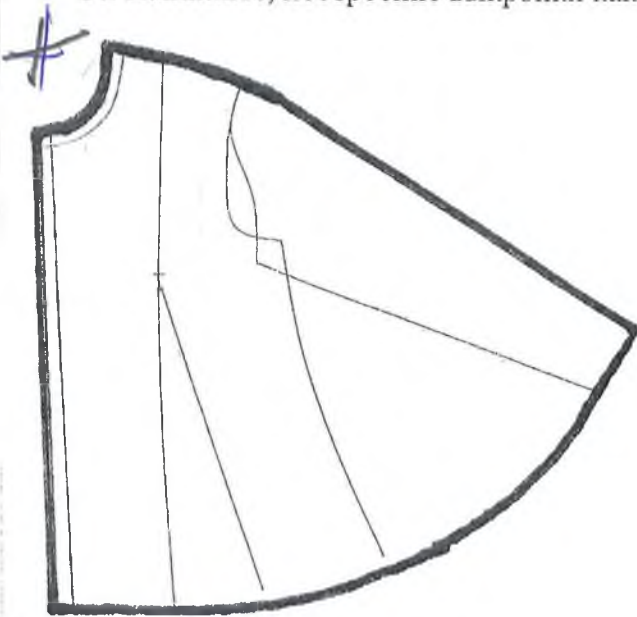
23. Раскройте понятие декоративного элемента костюма Испании 17 века, представленного в приведённом фрагменте:

«...верхняя часть платья была сильно стянута в талии и скрывала формы тела при помощи ватных подкладок. Сверх корсета иногда надевали жакет с баской, туго затянутый в талии. Рукава его могли быть различными, но всегда были узкими у плеч. Обычно рукав верхнего платья разрезали ниже плеча и откидывали, а в его разрез просматривался рукав нижнего платья».



Ответ: баска - это деталь, которая располагается по линии талии для иллюзии увеличения бедер, и подчеркивания линии талии.

24. Напишите, построение выкройки какого швейного изделия изображено на рисунке:



Ответ: накидка

Рукоделие

25. Отметьте знаком + правильные ответы.

Какие виды глади выполняются без настила?

- - а) прорезная гладь;
- - б) владимирское шитье;
- - в) белая гладь;
- - г) атласная гладь;
- - д) штриховая гладь;
- - е) узелковая гладь;
- - ж) художественная гладь

26. Отметьте знаком + правильные ответы.

В композиции костюма динамику создают следующие элементы:

- - а) асимметричными элементами;
- - б) вертикальными и горизонтальными осями симметрии;
- - в) наклонными линиями;
- - г) кругами и окружностями.

27. Прочитайте приведенные в таблице утверждения и отметьте в соответствующем столбце согласны вы с ними или не согласны:

Утверждение	Да	Нет
1. При выполнении столбика с накидом образовавшиеся на крючке три петли провязывают в два приема		-
2. Вывязывание столбиков с двумя и тремя накидами отличается только количеством накидов, сделанных на крючок в начале вязания	+	
3. При вязании столбика без накида на крючке образуются две петли, которые провязываются одним приемом	+	
4. При вязании полотна столбиками без накида выполняют три воздушные петли подъема в начале каждого ряда		-
5. Вязание любого полотна крючком начинают с цепочки из воздуш-		