



Министерство образования и науки Российской Федерации
федеральное государственное бюджетное образовательное учреждение
высшего профессионального образования
«Санкт-Петербургский государственный университет технологии и дизайна»

Заключительный этап Всероссийской олимпиады по технологии

Шифр **21034**

Фамилия *Макашиченко*

Имя *Томма*

Отчество *Тавиовна*

Класс *10*

Подпись *Т.Мр-*

XV Всероссийская олимпиада по технологии.
Заключительный этап.

21034

17

Задания теоретического конкурса по номинации
«Культура дома и декоративно-прикладное творчество»
10-11 класс

Технология

1. Допишите слова.

Что имел ввиду инженер Жак Фреско, промышленный дизайнер, работающий во Флориде в начале XX века в своей известной фразе: «Если творчество не освобождает людей от рутины, чтобы они могли преследовать более высокие цели человечества, тогда весь наш мир бесмыслен».

Кулинария

2. Вставьте слова в предложение.

Слово «кухня» было заимствовано из французского языка в эпоху классицизма

3. Отметьте знаком + правильный ответ и поясните свой выбор.

Какому молочному продукту соответствует наибольшее количество питательных веществ, необходимых детскому организму:

- - а) кефир;
- - б) цельное сырое молоко;
- - в) сливки;
- - г) топленое молоко.

4. Ответьте на вопрос.

Определите, для какого теста требуется большое количество яиц и малое количество муки?

Ответ: бисквитное

5. Установите соответствия между питательными веществами пищи и их функциями в организме человека:

1. Источник энергии;	а) витамины;
2. Строительный материал тела человека, участвующий в процессе обмена веществ;	б) углеводы;
3. Входят во все продукты питания, по количественному составу их делят на макро- и микроэлементы;	в) жиры;
4. Усиливают сопротивляемость организма болезням и повышают его тонус;	г) минеральные вещества;
5. Важнейшие компоненты пищевого рациона, составляют значительную часть растительной пищи.	д) белки.

Ответ:

1. д
2. б
3. в
4. а
5. г

6. Ответьте на вопросы:

В хлебницу обычно рекомендуют ставить солонку с сухой солью. Для чего? Каким физическим явлением это можно объяснить? Каким продуктом можно заменить соль?

+ Ответ: соль впитывает влагу.

7. Как лучше варить картофель, чтобы уменьшить потери питательных веществ?

Ответ: на медленном огне.

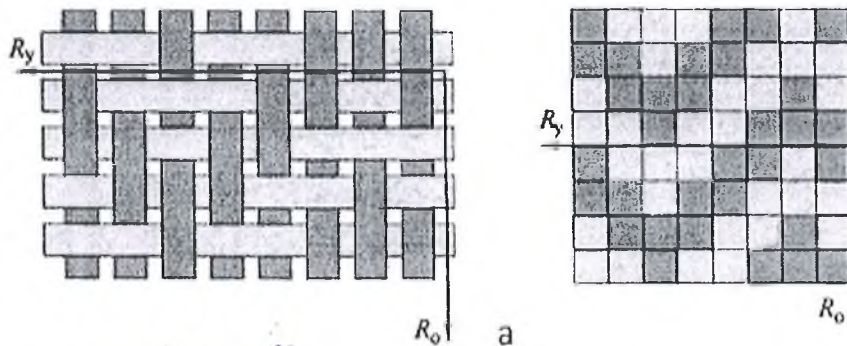
Материаловедение

+ 8. Отметьте знаком + правильный ответ.

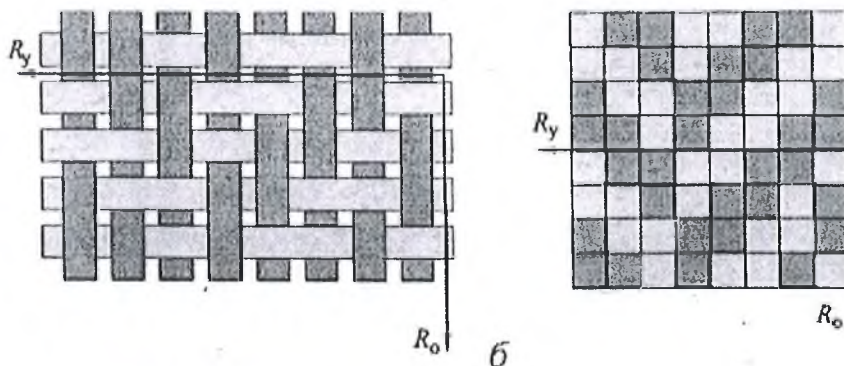
Основной химический состав хлопка:

- - а) кератин;
- - б) глюкоза и серицин;
- - в) целлюлоза;
- - г) глюкоза.

9. Определите по представленным рисункам виды переплетения:



а) саржевое



б) атласное

+ 10. Ответьте на вопрос.

Изделия, выполненные из натуральных тканей без предварительной обработки, после первой стирки дают усадку и деформируются. Каким способом можно предотвратить появление таких проблем и как называется этот процесс?

Ответ: декатировка

Машиноведение. Технология.

+ 41. Установите соответствия между типами швейных машин и их функциями:

1. Универсальные (прямострочные), машины предназначены для;	а) обметывания срезов деталей, подшивания низа изделий и т.п.;
2. Машины специального назначения предназначены для;	б) вышивок, пришивания пуговиц;
3. Полуавтоматы предназначены для	в) стачивания деталей изделия.

Ответ:

1. в
2. а
3. б

12. Продолжите определение.

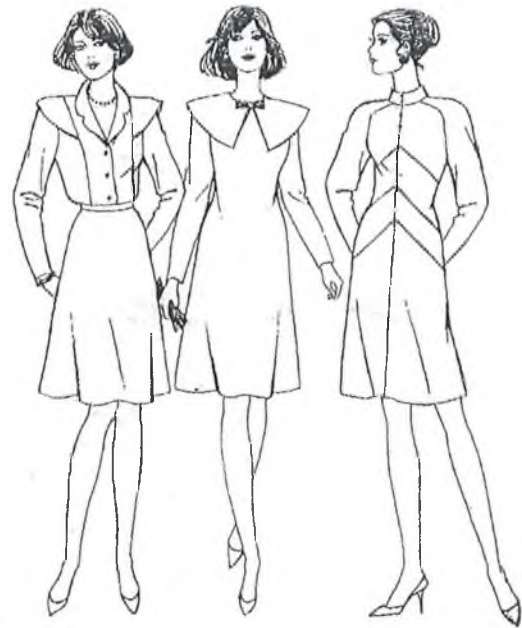
— Привод швейной машины — это устройство приводящее швейную машину в рабочее состояние

13. Впишите правильный ответ.

Своевременная смазка швейной машинки предотвращает трение и поиселку металлических деталей.

Проектирование и изготовление швейного изделия

14. На рисунке представлены две группы эскизов, определите, к каким особенностям фигуры, по-вашему, подходят приведенные модели одежды:



а) широкий рост

б) полные плечи

15. Отметьте знаком + правильный ответ.

Определите стиль, который частично позаимствовал свои характерные детали у не менее модного направления — милитари, а точнее, у тропической униформы английских солдат. К примеру, в качестве декоративных элементов в нем могут использоваться погоны, широкие кожаные ремни, похожие на портупей.

Характерные цвета для одежды этого стиля: хаки, серый, бежевый, песчаный, белый, цвет слоновой кости, коричневый.

- - а) матросский (морской) стиль;
- - б) фэнтези;
- - в) сафари;
- - г) ретро.

16. Впишите слово, соответствующее предложенному определению.

Важная составляющая образа, стиля одежды, меняется в соответствии с модой, иногда позволяет изменить костюм и весь образ:

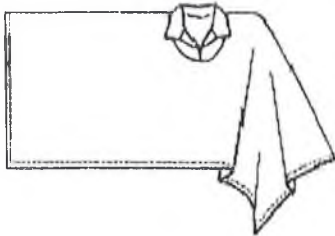
а к с е с е у а р

17. Отметьте правильный ответ.

Как правильно стачивают вытачку:

- - а) не имеет значения;
- - б) от вершины к основанию;
- - в) от основания к вершине.

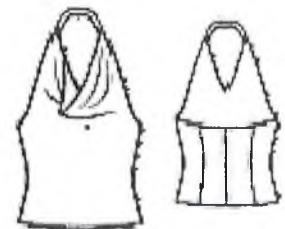
18. Определите по представленным рисункам, какие швейные изделия изображены на них:



а) КОМПО




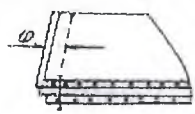
б) КИМОНО


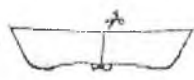


в) ПОЧ

19. Ответьте на вопрос.

Фрагмент какого документа на обработку воротника изображён в таблице?

Наименование технологически неделимой операции	Вид работы	Заграты времени, сек.	Оборудование, инструменты, приспособления	Схема рациональных приемов обработки и технические условия
1. Соединить части нижнего воротника с прокладкой с односторонним клеевым покрытием	У	1,0	Утюг 6 кг, пульверизатор	
2. Стачать части нижнего воротника	М	1,3	Стач. маш. 1022 кл., ножницы	

3. Разутюжить швы стачивания частей нижнего воротника	У	1,1	Утюг 6 кг, пульверизатор	
4. Подрезать неровности нижнего воротника	Р	0,6	Ножницы	

Ответ: технологическая карта

20. Отметьте правильный ответ.

Брюки, облегающие голени ног до колен, первоначально используемые при верховой езде - это:

- - а) галифе;
- - б) гамашы;
- - в) леггинсы;
- - г) бриджи.

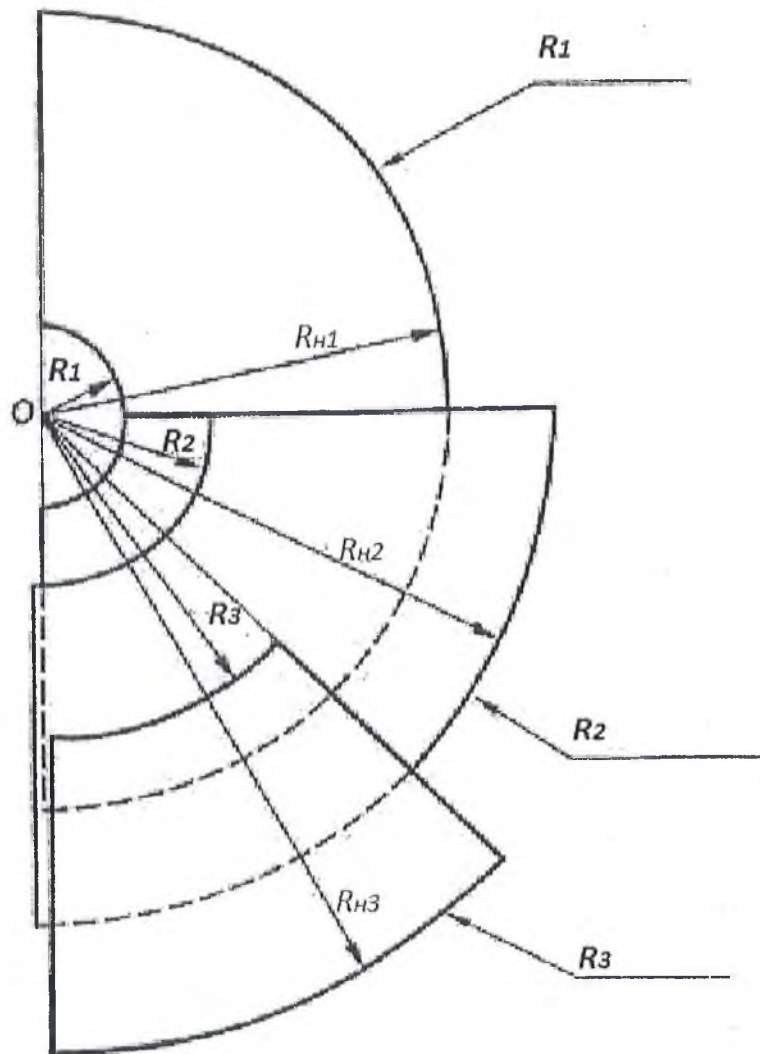
21. Продолжите.

Платье, не отрезное по линии талии, называется цельнокроенное.

22. Выполните задание по представленной схеме:

- 1) конструкции каких изделий изображены на ней;
- 2) подпишите название конструкции с радиусом R1;
- 3) рассчитайте R2 при Ст=32см, коэффициенте кривизны K=0,32

Ответ: 1) юбки ;
 2) R1 - юбка-солнце ;
 3) R2 = 10,24 .



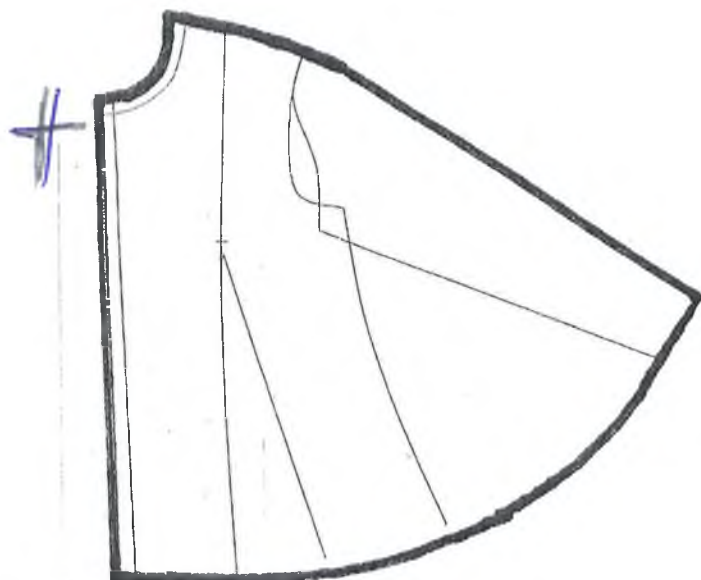
23. Раскройте понятие декоративного элемента костюма Испании 17 века, представленного в приведённом фрагменте:

«...верхняя часть платья была сильно стянута в талии и скрывала формы тела при помощи ватных подкладок. Сверх корсета иногда надевали жакет с баской, туго затянутый в талии. Рукава его могли быть различными, но всегда были узкими у плеч. Обычно рукав верхнего платья разрезали ниже плеча и откидывали, а в его разрез просматривался рукав нижнего платья».



Ответ: баска- это манжет, соединяемой с нитками бисером

24. Напишите, построение выкройки какого швейного изделия изображено на рисунке:



Ответ: жилет

Рукоделие

25. Отметьте знаком + правильные ответы.

Какие виды глади выполняются без настила?

- - а) прорезная гладь;
- - б) владимирское шитье;
- - в) белая гладь;
- - г) атласная гладь;
- - д) штриховая гладь;
- - е) узелковая гладь;
- - ж) художественная гладь

26. Отметьте знаком + правильные ответы.

В композиции костюма динамику создают следующие элементы:

- - а) асимметричными элементами;
- - б) вертикальными и горизонтальными осями симметрии;
- - в) наклонными линиями;
- - г) кругами и окружностями.

27. Прочитайте приведенные в таблице утверждения и отметьте в соответствующем столбце согласны вы с ними или не согласны:

Утверждение	Да	Нет
1. При выполнении столбика с накидом образовавшиеся на крючке три петли провязывают в два приема	✓	
2. Вывязывание столбиков с двумя и тремя накидами отличается только количеством накидов, сделанных на крючок в начале вязания	✓	
3. При вязании столбика без накида на крючке образуются две петли, которые провязываются одним приемом	✓	
4. При вязании полотна столбиками без накида выполняют три воздушные петли подъема в начале каждого ряда		✓
5. Вязание любого полотна крючком начинают с цепочки из воздуш-		

ных петель	✓	
6. При вязании полотна в форме круга каждый ряд заканчивают соединительным столбиком		✓

+ 28. Продолжите:

Соединение отдельных элементов костюма в целостную художественную форму-это

композиция

Семейная экономика

+ 29. Отметьте знаком + правильный ответ.

Рост потребления населением любой страны относительно дешёвых продуктов питания свидетельствует:

- - а) о повышении уровня жизни в стране;
- - б) о понижении уровня жизни в стране;
- - в) о понижении цен на относительно дорогие продукты питания;
- - г) о росте реальных доходов населения.

+ 30. Ответьте на вопрос. Поясните ответ.

Успешный специалист высокой квалификации, снимает квартиру и платит хозяину 10 000 долларов в год. Остальные свои средства он хранит в банке, что приносит ему 9% годовых. Квартира стоит 140 000 тысяч долларов – это все сбережения специалиста. Может ли представлять потенциальный интерес покупка данной квартиры для специалиста, если альтернативой является закрытие депозитного счёта?

Ответ: нет, т.к. покупка дешёвой квартиры принесёт меньше прибыли

31. Отметьте знаком + правильный ответ.

К косвенным налогам относятся:

- - а) акциз, прямо включённый в цену товара;
- - б) налог на добавленную стоимость;
- - в) налог на имущество;
- - г) отчисления в фонд социального страхования.

Электротехника.

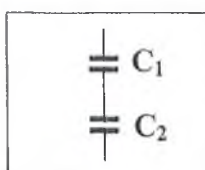
+ 32. Ответьте на вопрос.

Находясь на природе, вы обнаружили, что батарейка (от) дозиметра полностью разрядилась. Как можно «оживить» батарейку на небольшое время?

Ответ: подвергнуть физическому воздействию в виде удара пемзого предмета

33. Отметьте знаком + правильный ответ.

При последовательном соединении конденсаторов, их емкости:



- - а) складываются ($C_1 + C_2$)
- - б) вычитаются ($C_1 - C_2$)
- - в) умножаются ($C_1 \times C_2$)
- - г) вычисляются по формуле $(C_1 \times C_2) / (C_1 + C_2)$
- - д) делятся (C_1 / C_2).

Профессиональное самоопределение, профессиональная деятельность

34. Ответьте на вопрос.

Вы выбрали профессию технолога по изготовлению трикотажных полотен. К какой отрасли будет относиться данное производство?

Ответ: к текстильной отрасли

35. Выполните задание.

Знание особенностей характера и темперамента человека необходимо при выборе его профессиональной деятельности. Подберите верные характеристики к каждому из указанных типов темперамента.

Типы темперамента	Характеристика
1. холерик	а) человек медлительный, невозмутимый, со слабым внешним проявлением душевных состояний
2. сангвиник	б) человек быстрый, порывистый, неуравновешенный, склонный к резким сменам настроения
3. флегматик	в) человек легко ранимый, глубоко переживает даже незначительные неудачи, часто печальный, внешне вяло реагирует на окружающее
4. меланхолик	г) человек живой, подвижный, быстро отзывающийся на окружающие события, сравнительно легко переживающий неудачи и неприятности

Ответ: 1 - б, 2 - а, 3 - в, 4 - г