



Министерство образования и науки Российской Федерации  
федеральное государственное бюджетное образовательное учреждение  
высшего образования  
«Санкт-Петербургский государственный университет  
промышленных технологий и дизайна»

Заключительный этап Всероссийской  
олимпиады школьников по технологии

Шифр

110219

Фамилия

Бакианова

Имя

Татьяна

Отчество

Эдуардовна

Класс

11

Подпись

Т. Бакианова

«Моделирование лёгкого платья»

Кл  
С.Р.

Задание:

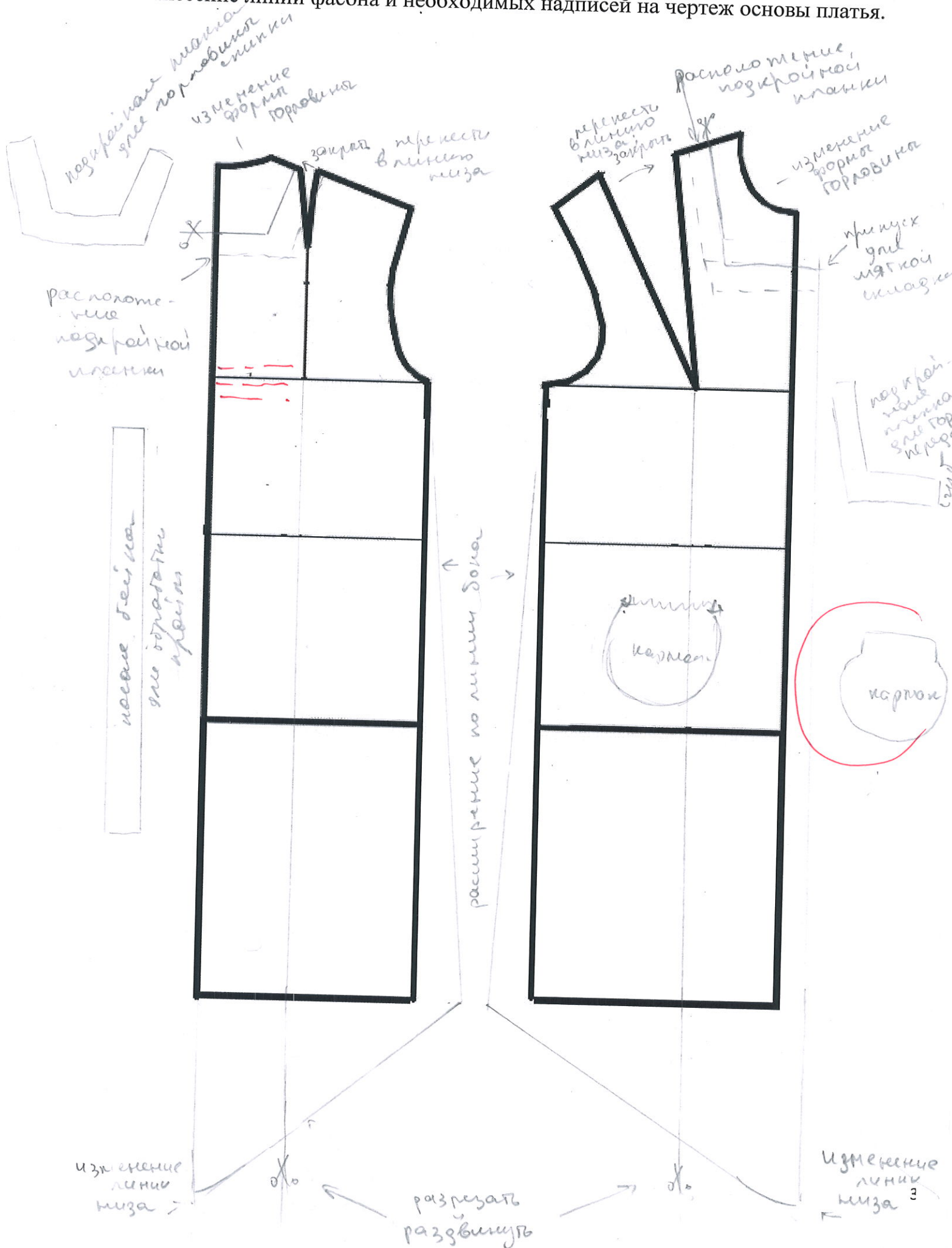
1. Внимательно прочитайте описание модели и рассмотрите эскиз.
2. Найдите различия с базовой конструкцией платья (см. лист «Базовый чертеж основы платья прямого силуэта для моделирования»).
3. В соответствии с эскизом нанесите новые линии фасона и обозначьте ваши действия по моделированию на чертеже основы платья на листе «Контроль практического задания». Используйте для этого стрелки, значки, слова и т.д.
4. Перенесите линии фасона на шаблон из цветной бумаги (чертеж на стр. 2 можно использовать для разрезания).
5. Изготовьте из цветной бумаги детали выкройки для раскладки на ткани.
6. Аккуратно наклейте детали выкройки на лист «Результат моделирования».
7. Нанесите на детали выкройки необходимые надписи для раскроя.

Эскиз	Описание модели
	<p>Платье свободного покроя с V-образной линией низа из тонкой легко драпирующейся ткани разработан на основе платья прямого силуэта.</p> <p>Вырез горловины прямоугольной формы слегка расширен, углублён и обработан подкройной планкой.</p> <p>От горловины по центру переда – застрочная мягкая складка.</p> <p>Нагрудная вытачка переда и плечевая вытачка спинки перенесены в линию низа.</p> <p>Объёмные накладные карманы с эластичной тесьмой (резинкой) в припуске подгиба верхнего края кармана.</p> <p>Прилегание по спинке придается группой из трёх горизонтально настроенных резинок на уровне ширины спины.</p> <p>Проймы обработаны косой бейкой.</p>

Контроль практического задания  
«Моделирование лёгкого платья»

110219

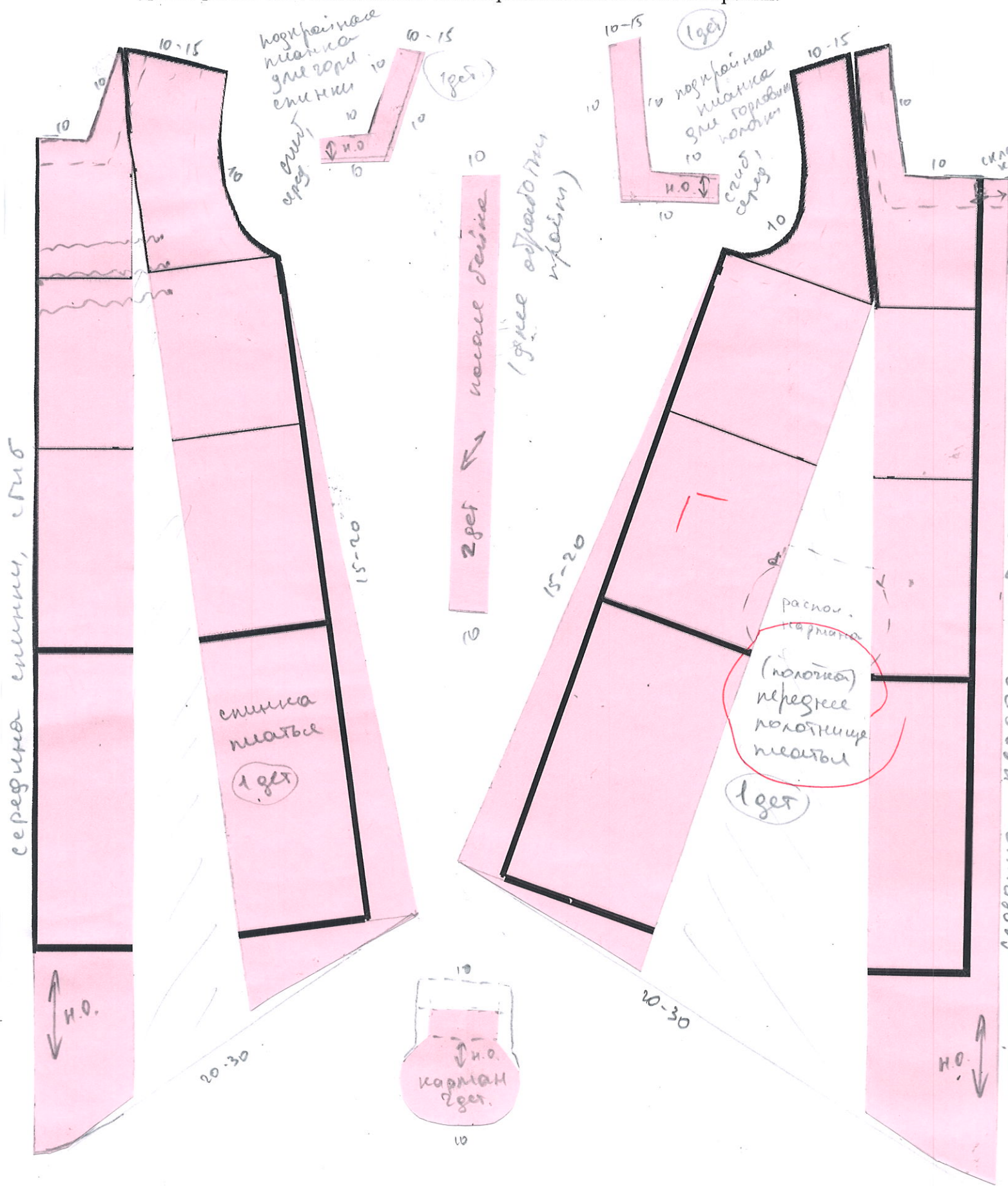
Нанесение линий фасона и необходимых надписей на чертеж основы платья.





110219

Детали выкройки для раскладки на ткани располагайте компактно. Убедитесь, что на листе контроля всё аккуратно размещено. Только после этого приклеивайте готовые выкройки.



**Карта пооперационного контроля 11 класс  
«Моделирование лёгкого платья»**

**110219**

№ п/п	Критерии оценивания	Баллы	Баллы по факту
	<b>Нанесение новых линий фасона и надписей на чертеже основы платья</b>		
1	Изменение линии низа по переду и спинке	1	1
2	Оформление горловины спинки	1	1
3	Оформление горловины переда	1	1
4	Работа с вытачками (наличие надписей, значков, линий)	1	1
5	Оформление припуска для мягкой складки	1	1
6	Нанесение линий обтачек	1	0,8
7	Построение кармана, наличие контрольных меток	1	0,2
8	Оформление боковых срезов	1	1
9	Построение детали для обработки пройм	1	1
	<b>Подготовка выкроек сарафана к раскрою</b>		
10	Выполнение полного комплекта деталей, соответствие намеченным линиям и модели, соблюдение пропорций и масштаба (5 баллов): - характер оформления горловины и обтачек (1балл) - грамотное оформление переноса вытачек (1балл) - характер оформления складки, надписи (1балл) - характер оформления фигурного нижнего среза (1балл) - характер построения карманов (1балл)	5	1 1 1 1 0 4
11	Название деталей	1	0,8
12	Количество деталей	1	1
13	Направление долевой нити на деталях	0,5	0,5
14	Сгибы деталей, линии середины деталей	0,5	0,5
15	Припуски на обработку каждого среза	1	1
16	Наличие контрольных меток под карман, складку, местоположение эластичной тесьмы (резинки)	1	0,8
17	Аккуратность выполнения моделирования	1	1
	<b>Итого</b>	<b>20</b>	<b>17,6</b>