



Министерство образования и науки Российской Федерации
федеральное государственное бюджетное образовательное учреждение
высшего образования
«Санкт-Петербургский государственный университет
промышленных технологий и дизайна»

Заключительный этап Всероссийской
олимпиады школьников по технологии

110127

Шифр

Фамилия

Чуришова

Имя

Арина

Отчество

Александровна

Класс

10

Подпись

Чуришова

175
[Signature]

7 + 10 = 175
110127

XVII Всероссийская олимпиада по технологии

Заключительный этап

10-11 класс

Уважаемый участник!

Теоретические задания первого тура состоят из 25 заданий, в которых предложены тесты с одним или несколькими правильными ответами. Также предложены теоретические вопросы, на которые следует дать исчерпывающий ответ и творческие задания.

Задача участника: внимательно ознакомиться с предложенными заданиями и выполнить их в строгом соответствии с формулировкой.

Каждый правильный ответ в заданиях с 1 по 24 оценивается в 1 балл.

Задание 25 оценивается в 11 баллов.

Всего за теоретический тур максимальное количество баллов, которое может набрать участник, составляет 35 баллов.

Длительность 1-го тура (теоретического) составляет 1,5 часа (90 минут).

**Задания теоретического конкурса номинации
«Культура дома и декоративно-прикладное творчество»
10-11 класс**

Шифр _____

110127

Технология

- 1. Назовите технологию, которая изменит отношение к материалам, брендам одежды и к культуре одежды в целом.**

Учёные и дизайнеры предполагают, что в ближайшие 10 лет, благодаря изобретениям потребитель получит возможность иметь уникальный гардероб.



Ответ: _____

Нанотехнологии

Кулинария

- 2. Поясните, какое отношение к кулинарии имеет масло, о котором идёт речь в произведении Д.В. Григоровича «Просёлочные дороги».**

«На одном из окон стояла бутылка с деревянным маслом, заткнутая пробкою из хлебной мякоти».

Ответ: _____

впитывает в себя.



- 3. Решите задачу:**

Для очистки взято 80 кг картофеля. Определите процент отходов при механической обработке, если их масса составляет 24 кг.

Ответ: _____

$$\begin{array}{l} 80 \text{ кг} - 100\% \\ 24 \text{ кг} - x. \end{array}$$

$$x = \frac{24 \cdot 100}{80} = 30\%$$

4. Назовите, о каком виде кулинарной обработки продуктов идёт речь?

Вид кулинарной обработки пищевого продукта и одновременно консервации, родственной сушке. Он применим к овощам, фруктам, мясу, рыбе.

Ответ: _____

5. Объясните, что происходит с продуктом в процессе кулинарной обработки, о которой идёт речь в задании № 4 и за счёт чего обеспечивается сохранность продуктов?

Ответ: _____

6. О каком понятии идёт речь:

а) толковый словарь живого великорусского языка В. Даля :

- «тонкий едок, сластоежка, сластник, сластёна, солоща, солощавый, лакомый знаток, лакомка, лакомый обжора»;
- «поварское искусство, стряпное мастерство»;

б) толковый словарь русского языка Д.Н. Ушакова

- «знаток и любитель вкусной еды»;

в) в переводе с древнегреческого: переваривать знание (наука, изучающая связь между культурой и пищей).

Ответ: Гастрономия Турмаи.

7. Технологией приготовления изделий из заварного теста обусловлено образование пустот внутри готового изделия. Определите, в результате каких процессов это происходит.

Ответ:

а) много воздуха в тесте

б) малое количество жиров

Материаловедение





8. Назовите технологический процесс заключительного этапа производства – их отделки, придающий тканям жесткость, безусадочность с помощью крахмала, декстрина, клея; упругость и глянец с помощью масла касторового, хлопкового и др., олеиновой кислоты и т. д.

Ответ:

--	--	--	--	--	--	--	--	--	--	--	--	--	--	--



9. По уходу за изделиями из каких искусственных волокон используют условные обозначения, представленные в таблице:

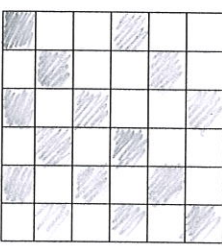
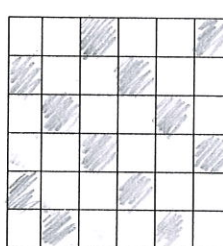
Стирка	Сушка и отжим, утюжка	Отбеливание и химчистка
 Деликатная стирка. Большое количество воды, минимальная механическая обработка, быстрое полоскание.	 Не отжимать.  Гладить при средней температуре (до 150* C).	 Не отбеливать, нельзя использовать хлорсодержащие средства и стиральные порошки с отбеливателями.

Ответ: Вискозные волокна.



10. Заштрихуйте на рисунках схемы переплетений нитей, соответствующие формулам:

а) $R = 1/2$; б) $R = 2/1$, назовите виды переплетений, которые вы получили.

 <p>а) <u>сатиновое</u></p>	 <p>б) <u>атласное</u></p>
---	---



11. Впишите в таблицу недостающую информацию.

Сравнительная характеристика получения, строения и свойств химических волокон

Сырье	Положительные свойства	Отрицательные свойства	Наименование волокон
<u>Отходы древесины.</u>	- высокая гигроскопичность; - светостойкость; - мягкость; - растяжимость;	- <u>низкая</u> <u>устойчивость</u> <u>к щелочам</u>	б) вискозные волокна
<u>Отходы нефти, древесины.</u>	- <u>растяжимость</u> <u>к щелочам</u>	- низкая гигроскопичность; - невысокая прочность; - невысокая стойкость к истиранию; - разрушаются в ацетоне	а) ацетатные и триацетатные волокна

Машиноведение. Технология

12. Назовите характер движения, на котором основан принцип действия механизмов швейной машины, о которых идёт речь в приведённом ниже тексте.

За один оборот маховика челнок швейной машины останавливается дважды, дважды изменяет направление своего движения.

Ответ: _____

13. Заполните пропуски в тексте, используя слова для справок:

~~плотная; линейка; долевая нить; все; мелкие; приколоть булавками; припуски на швы; пунктирная; контрольные.~~

Раскладывают обязательно сразу все лекала, в том числе и мелкие.

При раскладке лекал необходимо совмещать направление долевой нити на лекале с направлением долевой нити на ткани. Найдя наилучший вариант раскладки с учетом всех необходимых припусков на швы, лекала прикалывают булавками к ткани, контуры обводят мелом пунктирной линией, припуски на швы намечают пунктирной линией, отмечают все 7 точки. Прямые линии проводят с помощью линейки. Детали выкраивают по контурным линиям.

14. Определите название какого швейного приспособления использует О. Мандельштам в образном выражении в стихотворении «Я вздрагиваю от холода» (1912 г). Вставьте пропущенное слово в четверостишие стихотворения.
- «.....Что, если, над модной лавкою,
Мерцающая всегда,
Мне в сердце длинной булавкой
Опустится вдруг звезда?»

Проектирование и изготовление швейного изделия

15. Выберите из представленного ниже списка названия текстильной и швейной фурнитуры, установите соответствие с их описанием, впишите в таблицу.

№	Наименование	Описание вида фурнитуры
1	<u>шпатель</u>	Фасонная втулка, предназначенная для упрочнения краёв отверстий кожгалантерейных, швейных и обувных изделий.
2	<u>пуговицы</u>	Застежка, предназначенная для соединения деталей изделия через петлю.
3	<u>стразы</u>	Искусственный драгоценный камень; стекло для имитации драгоценных камней, подцветенное металлическими оксидами. Используется для украшения одежды и аксессуаров.
4	<u>косая бейка</u>	Вид тонкой тесьмы, служащей для отделки одежды, для макраме и пр. Выпускается различных цветов.
5		Заклёпка, состоящая из двух частей для закрепления швов, предназначена для неразъёмного соединения деталей при

5	<i>кнопка</i>	Заклёпка, состоящая из двух частей для закрепления швов, предназначена для неразъёмного соединения деталей при использовании толстой ткани.
---	---------------	---

Слова для справок: косая бейка, сутаж, хольнитен, люверс, ~~етраз~~, пайетка, блочка, нуговица, ~~кнопка~~.

16. Определите на примере предложенных моделей, как фурнитура в дизайне одежды визуально влияет на:

- а) корректировку силуэта;
- б) изменения стиля и образа.

Ответ: а) корректировка силуэта:



б) фурнитура в предложенных моделях создает стиль китовый

17. Впишите в предложение пропущенное слово.

Эргономические требования определяют соответствие изделия _____ данным (параметрам) человека: типичные размеры и форма человеческого тела и его отдельных частей (головы, рук и т.д.), распределение его массы тела.

18. Установите соответствие между коллекциями моделей и их создателями - российскими дизайнерами:

а). По мнению критиков, свобода движения, чистота линии кроя ставят работу петербургской создательницы моды Татьяны Котеговой на вершину Олимпа отечественной моды, постоянно демонстрируя изысканность петербургского стиля.

б). Российский дизайнер Эстер Абнер вдохновилась цветами, а точнее свадебными букетами. Легкие, волнующие и соблазнительные наряды очень романтичны и женственны.

в). Вдохновением для российского дизайнера Ульяны Сергеенко часто становятся истории из прошлого, с которыми дизайнер ощущает глубокую связь. В приведённой ниже коллекции она обращается к наследию Грузии и Армении.

					
1 - <u>а</u>	2 - <u>б</u>			3 - <u>в</u>	

История костюма

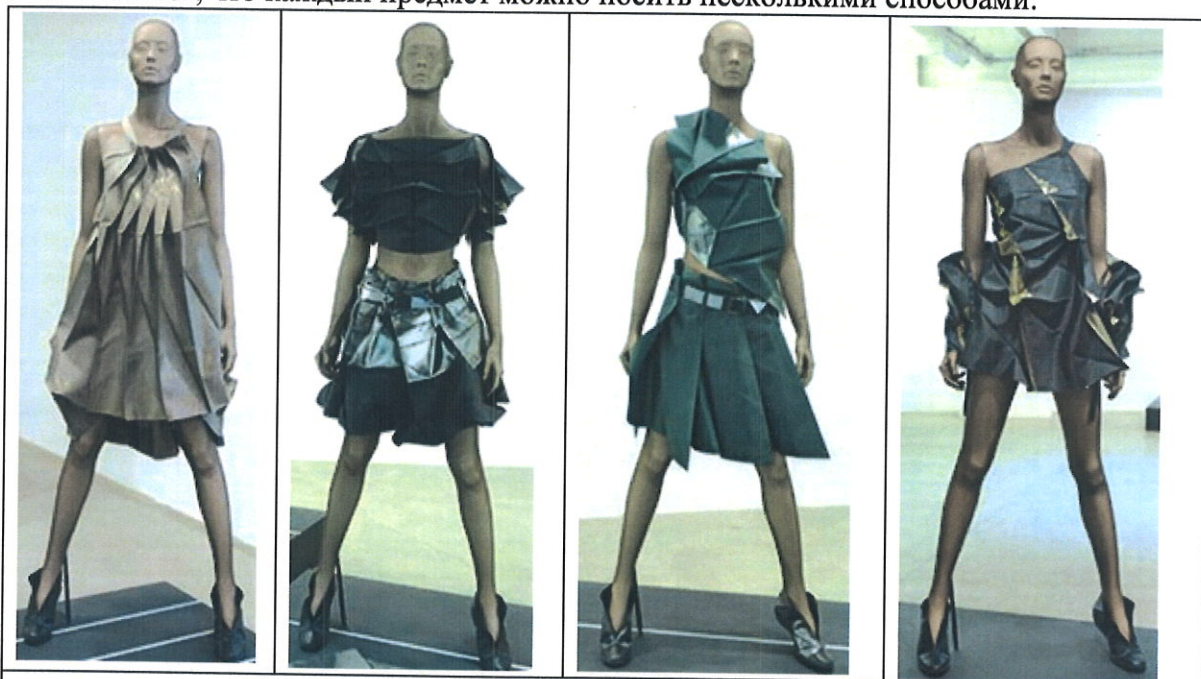
19. Определите, что явилось прототипами представленных головных уборов в историческом костюме, впишите в таблицу:

		
а) модель XXI в	б) Франция, писательница Анна-Луиза Жермена де Сталь, XVIII век	в) модель из коллекции В. Зайцева XX век
а) <u>Котикон</u>	б) <u>Берет</u>	в) <u> </u>

Рукоделие

 20. Впишите в предложение пропущенное слово.

Этот вид декоративно-прикладного творчества своими корнями уходит в Древний Китай. Первоначально он использовался в религиозных обрядах и получил название _____. Вдохновившись древним искусством, японский дизайнер Иссей Мияке запустил линию под названием 1325. Все цифры в названии имеют свое значение. "1" говорит о том, что каждая вещь сшита из одного цельного куска ткани, "3" символизирует трехмерную форму, "2" напоминает о том, что она изначально двухмерна, а "5" объясняет, что каждый предмет можно носить несколькими способами.



коллекция моделей дизайнера Иссей Мияке

Интерьер

Отметьте знаком + правильный ответ.



21. В каком стиле оформлен интерьер кухни на рисунке:

- ☐ - а) прованс;
- ☒ - б) классический;
- ☐ - в) модерн;
- ☐ - г) кантри



Предпринимательство

22. Поясните, почему в XXI веке информацию считают одним из факторов производства?

Ответ: «Кто владеет информацией - тот владеет миром»

Электротехника.

23. Какими элементами оснащены электронные устройства:

- виды световой рекламы (вывески, щиты, световые короба и др.),
- дорожные знаки и светофоры;
- фрагменты вертикальных и горизонтальных площадей в дизайне помещений и дизайне мебели, одноцветные дисплеи с бегущей строкой.



Ответ: светодиодами.

Профессиональное самоопределение, профессиональная деятельность

24. Составьте формулу своего успеха.

Важным условием удачной карьеры является вера в собственный успех. Проанализируйте самооценку и уровень притязаний, считая, что уровень притязаний определяется как степень трудности достижения цели.

«Приравнивай свои притязания к нулю, и целый мир будет у твоих ног». Уильям Джеймс.

Ответ: Успех = уверенность^{в себе.} + трудоспособность

Творческое задание

25. Даны детали кроя швейного изделия 168 -46-50 размера. (рис.1)

- 1) выполните эскиз изделия согласно предложенным деталям кроя;
- 2) выполните план раскладки выкроек на ткани, используя детали кроя (рис.1);
- 3) рассчитайте расход ткани, если длина изделия –104 см, длина юбки по средней линии спинки- 56см при ширине ткани - 1,40 м;
- 4) составьте последовательность поузловой обработки изделия (таблица1);
- 5) опишите внешний вид модели по предложенной форме.

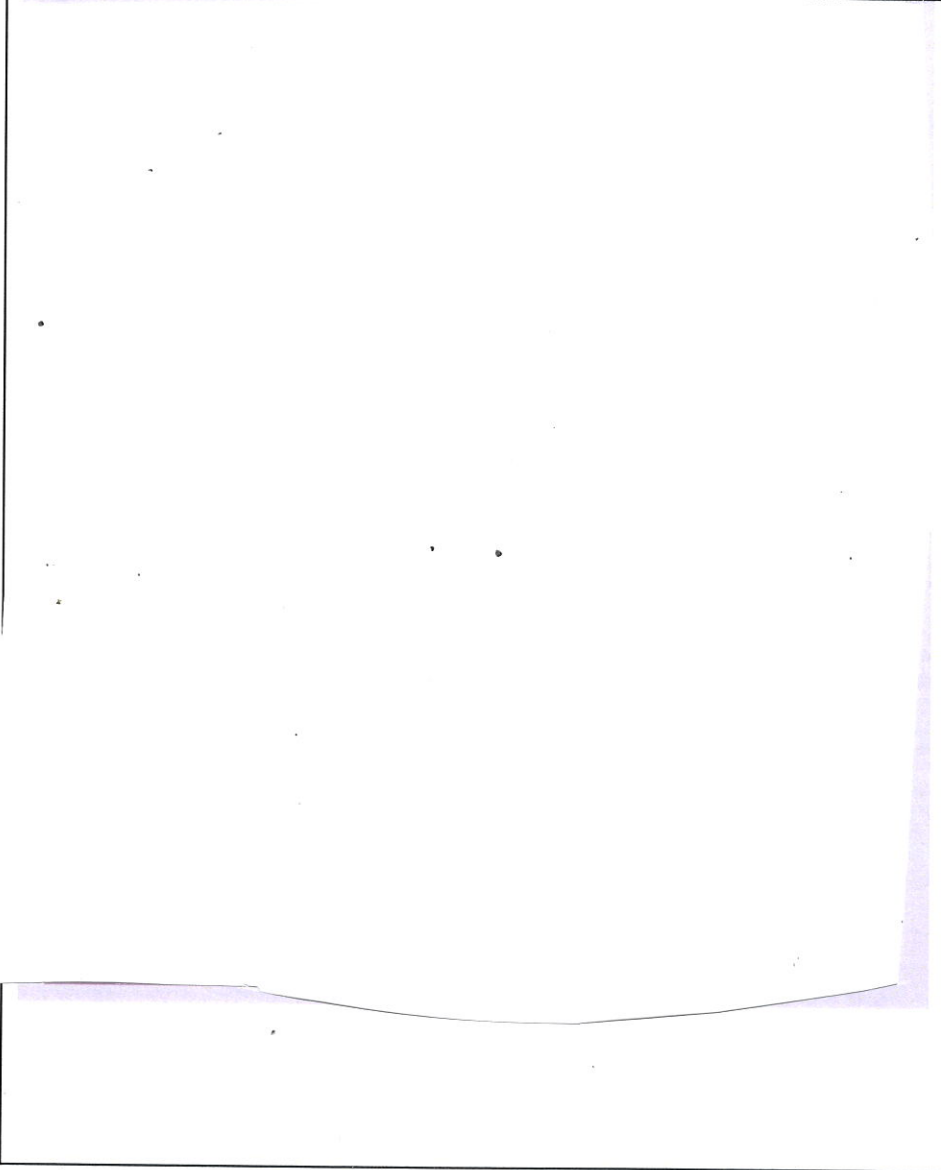
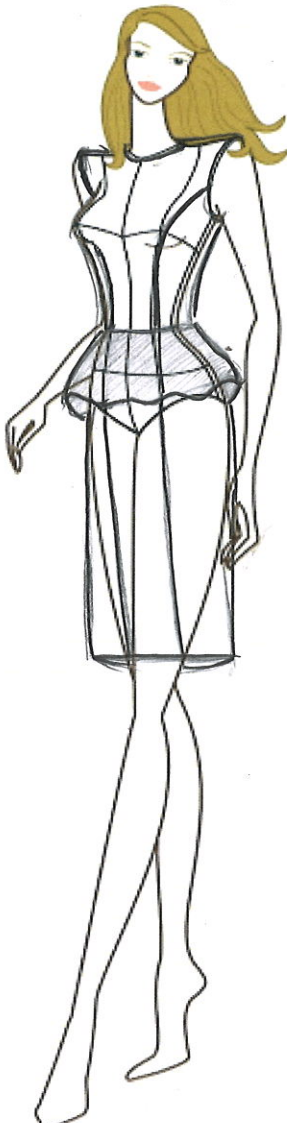
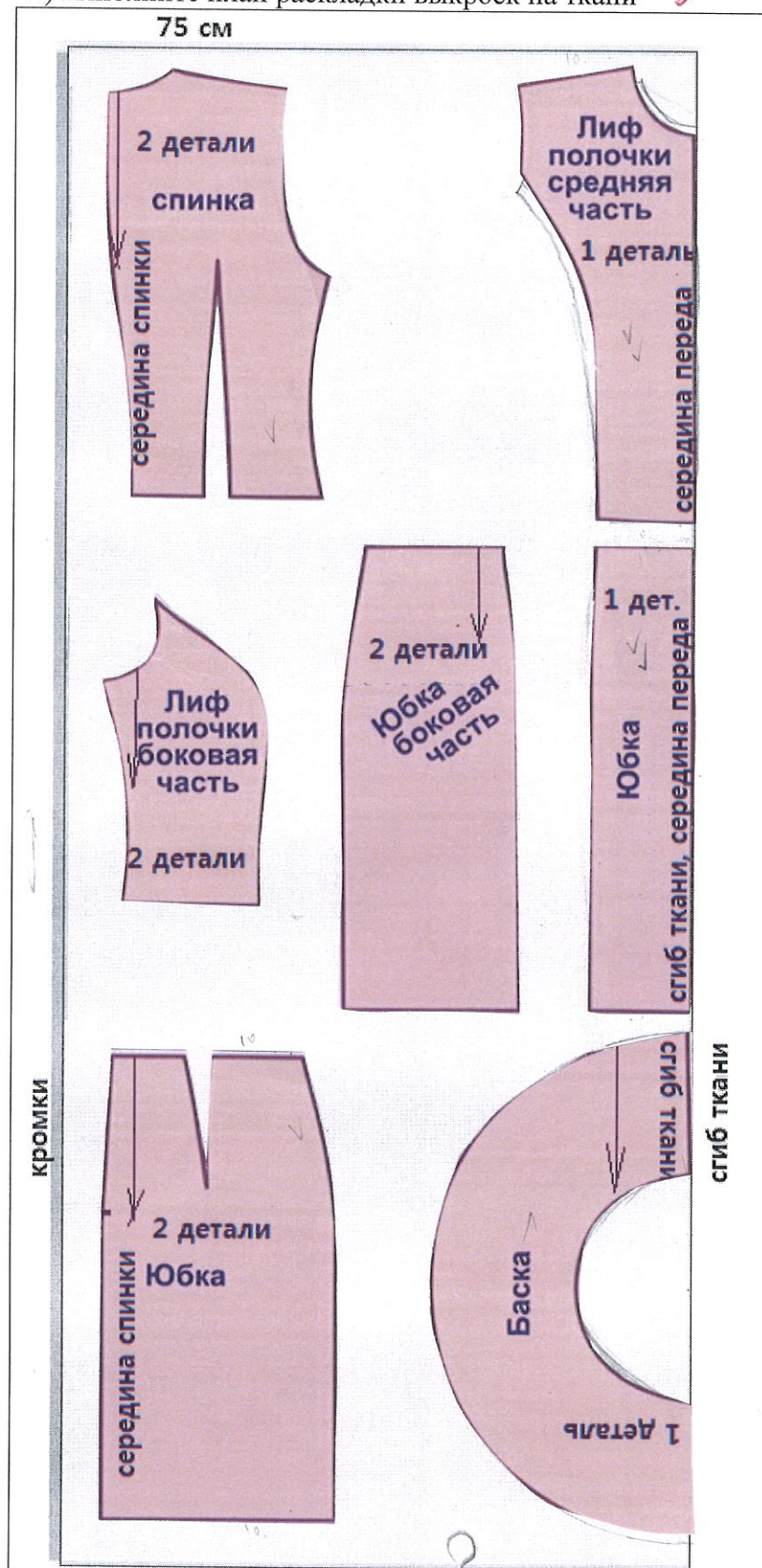
Детали кроя	1) Эскиз
	

рис.1

- 2) выполните план раскладки выкроек на ткани

2) выполните план раскладки выкроек на ткани



3). Расчет расхода ткани:

$$1) 104 + 40 = 144$$

$$2) 36 + 20 = 56$$

$$3) 144 + 56 = 200 \text{ м.}$$

Итого: 200 м.

4). Последовательность поузловой обработки.

Таблица 1

последовательность поузловой обработки	
1.	Сметать, стачать боковые вытачки и вытачки на поясе. Вытачки выметать вручную пометками. Сутюжить.
2.	Сметать и стачать боковые чашечки пояски со средними частями пояски. Обработать срезы. Выметать преимущественно БТД.
3.	Сметать, стачать боковую часть юбки переднего пояса со средней частью юбки переднего пояса. Обработать срезы. Выметать преимущественно БТД.
4.	Сметать, стачать юбку и перед по боковым и талиевым швам. Обработать срезы. Выметать преимущественно БТД.
5.	Сметать, стачать боковую юбку. Обработать срезы. Выметать преимущественно БТД.
6.	Обработать заднюю юбку. Обработать боковую баскет. Обработать срезы. Выметать преимущественно БТД.
7.	Сметать, стачать юбку и пояс. Обработать срезы. Выметать преимущественно БТД.
8.	Обработать заднюю, переднюю и низ юбки. БТД.

5. Опишите внешний вид модели по предложенной форме.

1). Наименование изделия: Летнее платье, без рукавов.2). Характеристика ткани: Льняные ткани, хлопок, шелк, вискоза, синтетика.3). Силуэт: Приталенное, с округлой талией.4). Описание по элементам: Платье с округлыми боками, с декорированной баскетой.