



Министерство образования и науки Российской Федерации  
федеральное государственное бюджетное образовательное учреждение  
высшего образования  
«Санкт-Петербургский государственный университет  
промышленных технологий и дизайна»

Заключительный этап Всероссийской  
олимпиады школьников по технологии

Шифр

090101

Фамилия

Дружников

Имя

Александр

Отчество

Владимирович

Класс

9

Подпись

165 Mail

9 + 9 = 168

**XVII Всероссийская олимпиада по технологии****Заключительный этап****9 класс**

Уважаемый участник!

Теоретические задания первого тура состоят из 25 заданий, в которых предложены тесты с одним или несколькими правильными ответами, теоретические вопросы, на которые следует дать исчерпывающий ответ и творческие задания.

Задача участника: внимательно ознакомиться с предложенными заданиями и выполнить их в строгом соответствии с формулировкой.

Каждый правильный ответ в заданиях с 1 по 24 оценивается в 1 балл.

Задание 25 оценивается в 11 баллов.

Всего за теоретический тур максимальное количество баллов, которое может набрать участник, составляет 35 баллов.

Длительность 1-го тура (теоретического) составляет 1,5 часа (90 минут).

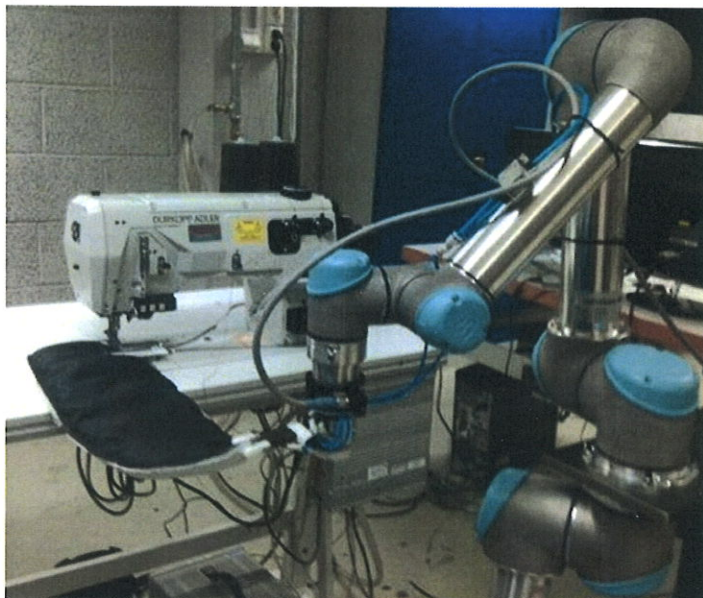
**Задания теоретического конкурса номинации  
«Культура дома и декоративно-прикладное творчество»**

**9 класс**

Шифр 090101

**Технология**

1. Какие на Ваш взгляд достоинства и недостатки имеет роботизированный цех швейного комбината по пошиву одежды в промышленных масштабах, фрагмент оборудования которого представлен на фотографии. Ответ занесите в таблицу.



Ответ:

Достоинства	Недостатки
1. Работает быстрее и точнее.	1. Оборудование очень громоздкое.
2. Ускоряет работу швей.	2. Занимает много места.
3.	3. Высокие затраты электроэнергии.

**Кулинария**

2. Допишите пропущенные строки из произведения П. П. Ершова «Конёк-Горбунок», которые стали в России известным фразеологизмом:

«Делать нечего, придется

При дворе тебе служить.

Будешь в золоте ходить,

В красно платье наряжаться,

Снова в масле сыр кататься.

3. Поясните, с какой технологией хранения пищевых продуктов в кулинарии связан, дописанный вами в задании №2 фразеологизм.

Маринование.

**4. Прочитайте текст. Назовите овощ, о котором идёт речь.**

Аристотель в своих трудах описывал полезные свойства этого плода, а лечебные качества этой культуры изучались Гиппократом. Именно из Индии началось победное шествие этого овоща на восток — в Китай, где были созданы условия для круглогодичного выращивания и на запад — в Турцию, о чем также сложена легенда. «Властолюбивый и жестокий турецкий султан Магомед II получил в подарок от индийского раджи десять удивительных плодов. Их разложили на драгоценном блюде, а полюбоваться ими пригласили только семь самых близких придворных. И, тем не менее, один плод пропал! Чтобы найти преступника, был учинен самый дотошный обыск — всем семерым были вспороты животы...». В Древнем Риме, чтобы угодить императору Тиберию, придворный садовник выращивал эти овощи в ящиках на колесах, обеспечивая таким образом растениям наилучшие условия. Тогда же появились первые рецепты заготовок.

Ответ: интер

**5. Решите задачу:**

Взято для очистки 110 кг картофеля в феврале месяце. Определите, какова масса отходов, если норма отходов 35%.

Ответ:

38,5 кг.

**6. Напишите, как называется блюдо шеф-повара Франсуа Массиало, пришедшее в Россию из Франции, название которого обозначает особый способ нарезки овощей.**

--	--	--	--	--	--

**7. Прочитайте историю. Как Вы думаете, какое блюдо приготовил повар?**

«В некотором царстве умер придворный повар. Всем желающим занять его место было предложено приготовить блюдо из следующих ингредиентов: 1 кг любого продукта, 2 л воды и 0,5 кг соли, однако блюдо должно остаться пресным. Большинство претендентов отказалось от участия в таком трудном конкурсе. Однако нашелся смелый и сообразительный повар...».

Ответ:

**8. Напишите, что объединяет элемент украшения интерьера: мягкую скамью, род дивана и идеальную закуску в кулинарии?**

Ответ:

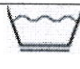



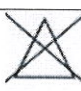
бут.

Материаловедение

*ошибка*  
9. Назовите технологический процесс отделки, который «наделяет» ткань из растительных волокон многими свойствами шёлка: добавляются прочность и блеск, улучшается насыщение и стойкость цвета при покраске, сокращаются усадка и сминаемость.

--	--	--	--	--	--	--	--	--	--	--	--

10. По уходу за изделиями из каких искусственных волокон используют условные обозначения, представленные в таблице:

Стирка	Сушка и отжим, утюжка	Отбеливание и химчистка
 Щадящая стирка. Точно выдерживать температуру воды, не подвергать сильной механической обработке, при отжиге – медленный режим центрифуги.	 Не отжимать.   Гладить при низкой температуре (до 110* С).   Не отпаривать	 Не отбеливать, нельзя использовать хлорсодержащие средства и стиральные порошки с отбеливателями.

Ответ: Акрил

11. Изучите информацию, представленную в таблице. Впишите наименование волокон, которым соответствуют данные характеристики.

Сырье	Положительные свойства	Отрицательные свойства	Наименование волокон
Отходы хлопка. Целлюлоза обрабатывается смесью уксусного ангидрида, уксусной и серной кислот	- высокая упругость; - устойчиво сохраняет форму; - не усаживаются при ВТО; высокая устойчивость к действию микроорганизмов; - хорошие диэлектрические свойства	- низкая гигроскопичность; - невысокая прочность; - невысокая стойкость к истиранию; - разрушаются в ацетоне	а) _____ _____
Отходы древесины ели, пихты, сосны, бука	- высокая гигроскопичность; - светостойкость; - мягкость; - растяжимость;	- высокая набухаемость; - усадка; - потеря прочности во влажном состоянии; - невысокая упругость	б) _____ _____ _____

Машиноведение. Технология

## 12. Допишите слово.

Многие народы мира придерживаются такой приметы: нельзя одалживать иглу, но, чтобы отказ был правильно расценен, лучше предоставить шкатулку со швейными инструментами и приспособлениями и попросить собственноручно выбрать.

## 13. Установите соответствие, характерное для резательных машин, применяемых в швейном производстве:


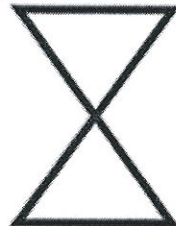

№	Степень усилия резания ткани		Положение нитей основы ткани по отношению к направлению резания.
1.	Максимальное усилие	а.	продольное положение нитей основы ткани.
2.	Минимальное усилие	б.	поперечное положение нитей основы ткани.

Ответ: 1- б ; 2- а .

Проектирование и изготовление швейного изделия

## 14. Подпишите наименования типов женских фигур, изображенных в таблице.

Предложите рекомендации по выбору одежды, которые подойдут для данного типа фигуры:



а) <u>Перевернутая трапеция</u>	б) <u>Песочные часы</u>	в) <u>Прямоугольник</u>
		

## Советы по выбору одежды

<u>Чтобы скрыть широкие плечи следует избегать одежды с акцентом на плечах (баскин), или рукав-реглан.</u>	<u>Для такого типа фигуры характерна пропорциональность. Можно выбирать любой тип одежды.</u>	<u>Женщины с таким типом фигуры не следует избегать одежды с акцентом на талии. Следует носить одежду с акцентом на талии, избегать одежды, которая открывает талию, или баски, которые подчеркивают полноту бедер.</u>
--	---	---

## 15. Определите названия видов рукавов, конструктивные особенности которых описаны в таблице, и выполните их эскизы.

№ п/п	Эскиз рукава	Описание рукава
-------	--------------	-----------------

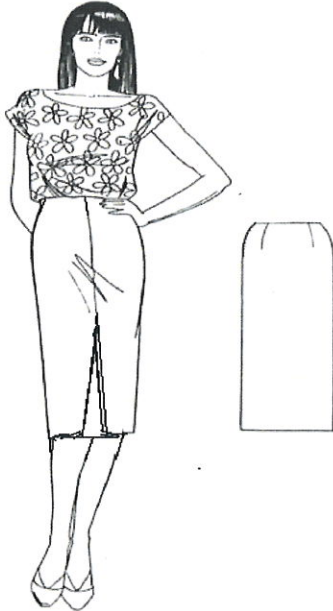
1		объемный, постепенно сужающийся к запястью цельнокроеный рукав, нижняя линия проймы которого начинается от линии талии
	Название: <i>Рукав "Другая линия"</i>	
2		цельнокроеный рукав, заимствованный в начале XX в. из национального костюма кимоно; так же называют иногда блузку или платье с таким рукавом.
	Название: <i>Рукав "Кимоно"</i>	

16. Определите стили коллекций ведущих Домов моды и напишите их названия:

			
а) коллекция Дома Valentino		б) коллекция Дома Chanel	

Ответ: а) - стиль мод. др.  
 б) - стиль классика

17. Выполните расчет расхода ткани на размер: 164-92-100 на юбку, представленную на эскизе, при ширине ткани 140 см, если  $D_{ш} = 60$  см,  $P_{б} = 4$  см, глубина складки = 8 см.



Расчет расхода ткани на юбку:

$60 + 5 + 85$  см.

?

### История костюма

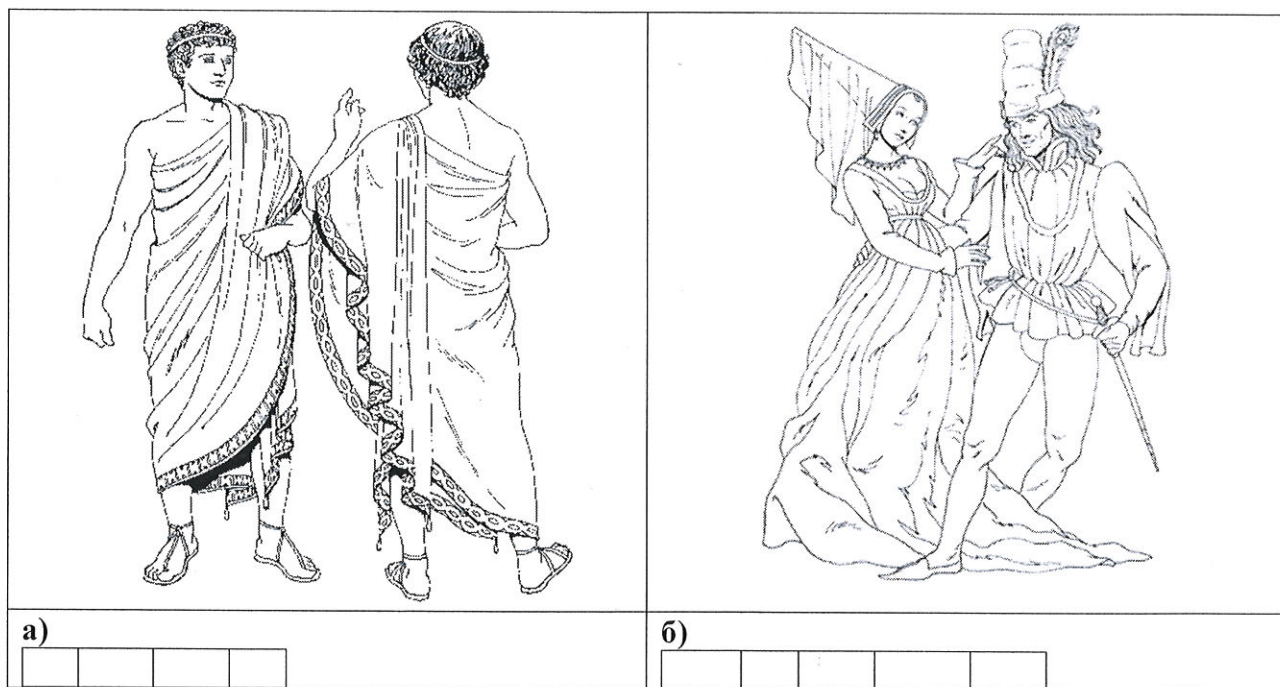
18. Напишите, что объединяет изображения на рисунках, представленных в таблице, характеризующих моду и архитектуру определённой эпохи (толстостенные замки и церкви, многослойные тяжёловатые одежды в коричневых, голубых, зелёных тонах).



Собор в Пизе



19. Определите и впишите под рисунками: а) название мужской одежды; б) название женского головного убора:

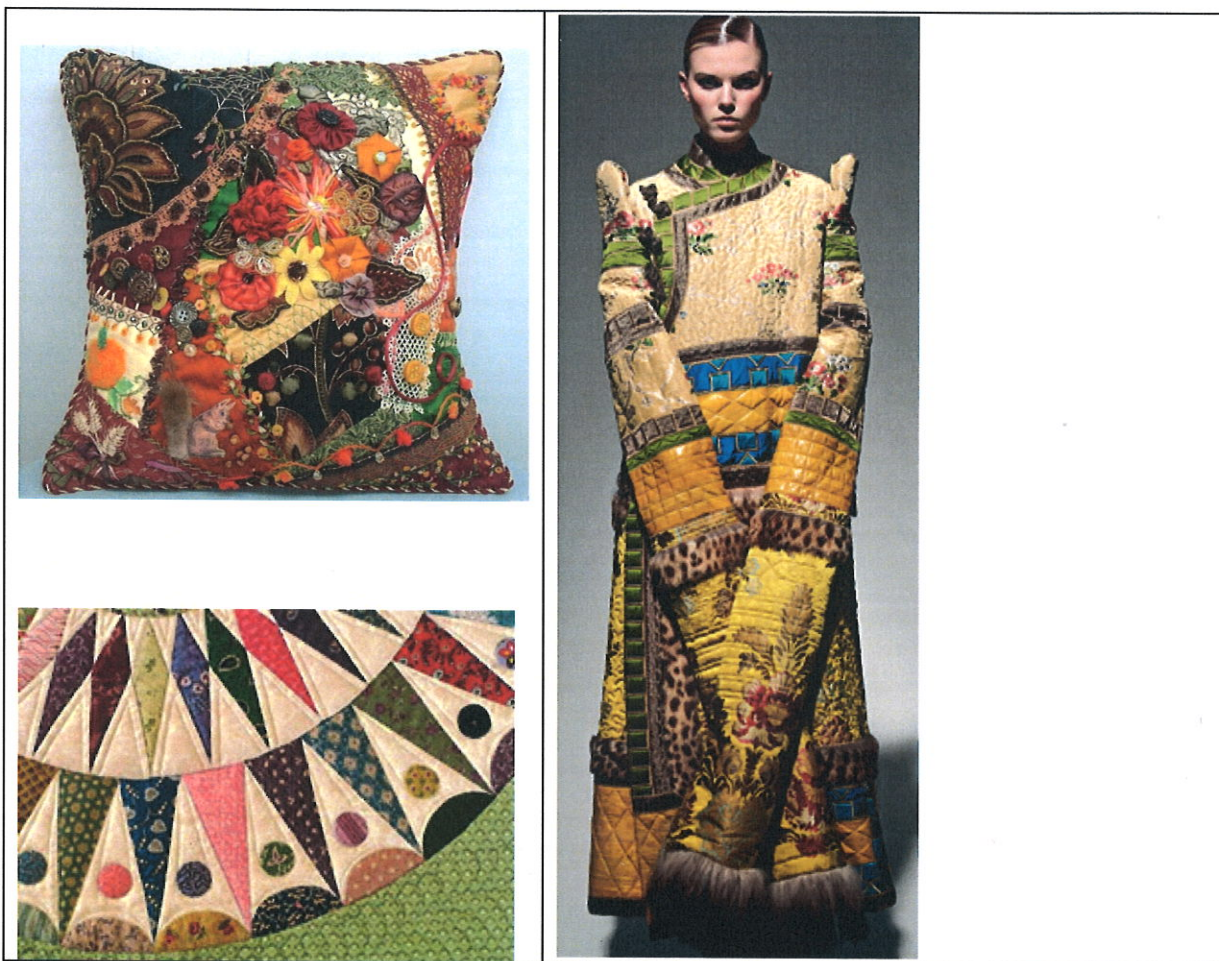


### Рукоделие

20. Рассмотрите фотографии, укажите вид декоративно-прикладного творчества.

Американцы считают, что именно они первооткрыватели этого ВИДА декоративно-прикладного творчества, но также известно, что ранее стеганая многослойная одежда появилась в Японии и Китае.

Ответ: техника - лакутная шитье



### Интерьер

Отметьте знаком + правильный ответ.

21. В каком стиле оформлен интерьер кафе на рисунке:

- ☐ а) прованс;
- ☐ б) классический;
- ☐ в) модерн;
- ☒ г) кантри



Электротехника**22. Решите задачу.**

Батарея карманного фонаря рассчитана на непрерывную работу в течение 2-х часов при номинальной нагрузке 260 мА. Сколько часов может работать батарея при токе в 130 раз меньше номинального? Батарея сможет служить: 0,252 часов

Если для охранного устройства квартиры применить такую батарею и включать на 8 часов в день, сколько дней прослужит батарея?

Решение \_\_\_\_\_

Отметьте знаком + правильный ответ.

**23. Определите какое из утверждений будет правильным:**

- ☒ а) скорость выполнения машинной строчки в электрической швейной машине зависит от силы нажатия на педаль;
- ☒ б) применяемые в бытовой технике (стиральные машины, пылесосы, швейные машины) электродвигатели, преобразуют электрическую энергию в механическую.

**Профессиональное самоопределение, профессиональная деятельность**

24. «Синими воротничками» с конца XIX в называют квалифицированных рабочих, «белые воротнички» - это служащие, чиновники, менеджеры, инженерно-технические работники, работники умственного труда, входящие в состав непроизводственного персонала предприятий. Какое название получили высокооплачиваемые квалифицированные специалисты и учёные, обладающие высокой компьютерной грамотностью, использующие свои знания в сочетании с предпринимательскими способностями в профессиональной деятельности в конце XX - начале XXI века?

Ответ: Мягкие воротнички

**Творческое задание 9 класс**

25. Даны детали кроя швейного изделия (на резинке по линии талии) на размер: 168-88-94 (рис.1):

- 1) выполните эскиз изделия, согласно предложенным деталям кроя;
- 2) предложите план раскладки выкроек на ткани, используя детали кроя (рис.1);
- 3) рассчитайте расход ткани, если длина изделия—140см, длина юбки по средней линии спинки-90см, длина нижней юбки-40см при ширине ткани -1,40 м;
- 4) предложите последовательность изготовления изделия (таблица1);
- 5) опишите внешний вид модели по предложенной форме.



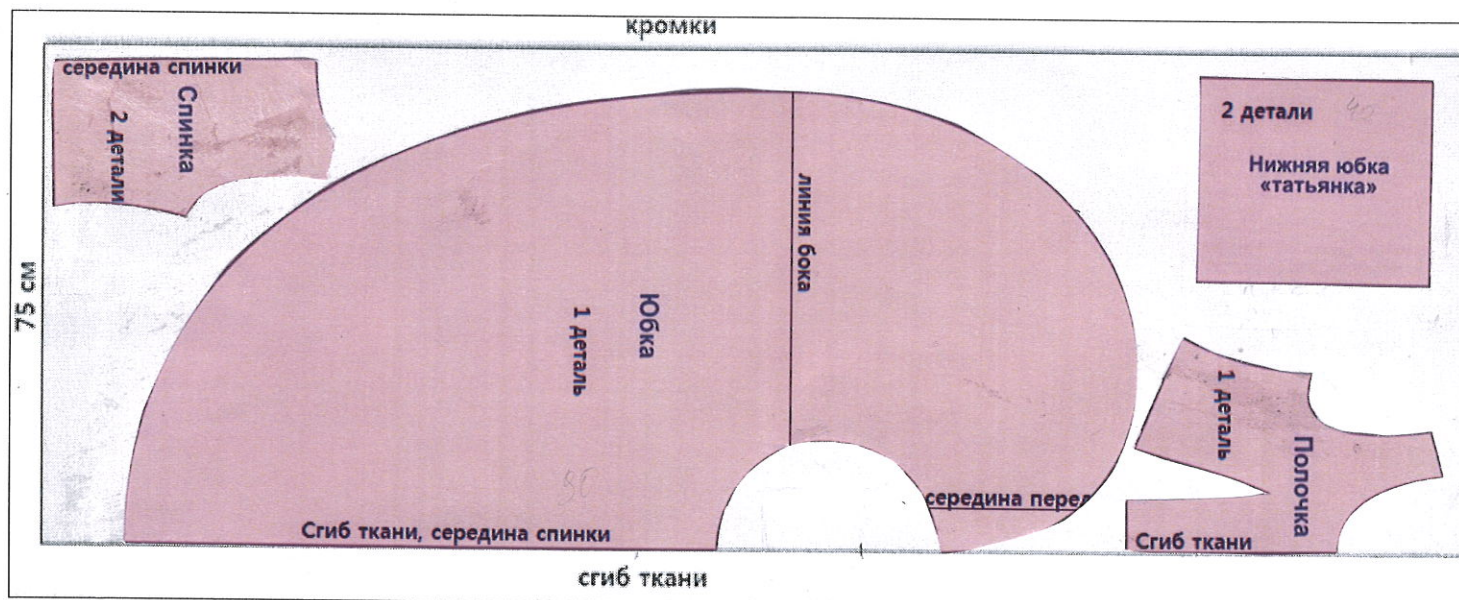
Детали кроя	1) Эскиз
	

рис.1

2) план раскладки выкроек на ткани:

3) расчет расхода ткани:  $20 + 50 + 20 + 3 = 93$ 

где юбка, перед, задняя юбка?

4) последовательность изготовления изделия

Таблица 1

1)	Заготовить выточки по полочке, спинке, юбке, рукавам и боковым швам.
2)	Выкатать 2 детали юбки «Татьянка» в одну нижнюю юбку.
3)	Обработать нижний срез юбки швом в подгибку с закрытым срезом.
4)	Обработать нижний срез юбки
5)	Обработать горловину, а также плечевые срезы.
6)	Пришить верхнюю часть платья к нижней юбке.
	где резинка? борта?

5) описание внешнего вида модели по предложенной форме.

1). Наименование изделия Юбка платье2). Характеристика ткани Шифон3). Силуэт Прямостоячий4). Описание по элементам: Платье с длинными рукавами, швами по откатам до линии талии, с юбкой «Татьянкой», а также верхней ассиметричной юбкой с застёжкой.