



Министерство образования и науки Российской Федерации  
федеральное государственное бюджетное образовательное учреждение  
высшего образования  
«Санкт-Петербургский государственный университет  
промышленных технологий и дизайна»

**Заключительный этап Всероссийской  
олимпиады школьников по технологии**

Шифр	090118
Фамилия	Якоцук
Имя	Ульяна
Отчество	Евгеньевна
Класс	9
Подпись	Ульяна Якоцук

$8+98=106$ **XVII Всероссийская олимпиада по технологии****Заключительный этап****9 класс**175  
*[Signature]***Уважаемый участник!**

Теоретические задания первого тура состоят из 25 заданий, в которых предложены тесты с одним или несколькими правильными ответами, теоретические вопросы, на которые следует дать исчерпывающий ответ и творческие задания.

Задача участника: внимательно ознакомиться с предложенными заданиями и выполнить их в строгом соответствии с формулировкой.

Каждый правильный ответ в заданиях с 1 по 24 оценивается в 1 балл.

Задание 25 оценивается в 11 баллов.

Всего за теоретический тур максимальное количество баллов, которое может набрать участник, составляет 35 баллов.

Длительность 1-го тура (теоретического) составляет 1,5 часа (90 минут).

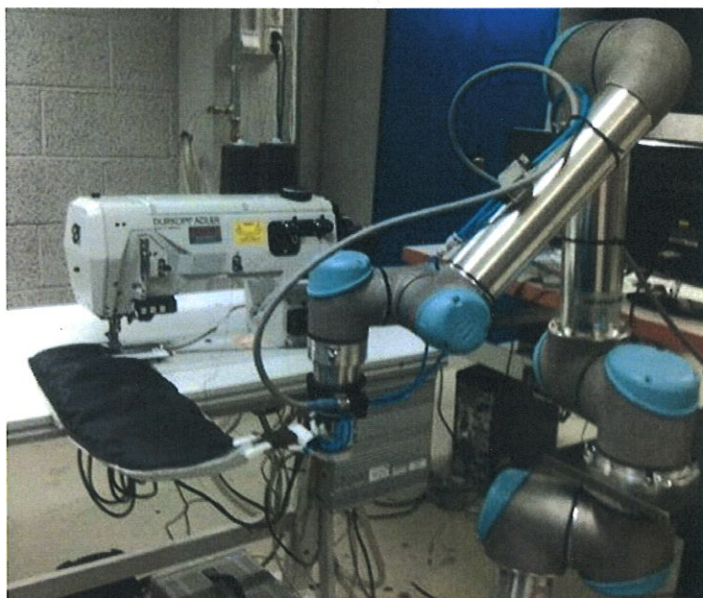
**Задания теоретического конкурса номинации  
«Культура дома и декоративно-прикладное творчество»  
9 класс**

Шифр 090118

**Технология**



**1. Какие на Ваш взгляд достоинства и недостатки имеет роботизированный цех швейного комбината по пошиву одежды в промышленных масштабах, фрагмент оборудования которого представлен на фотографии. Ответ занесите в таблицу.**



Ответ:

Достоинства	Недостатки
1. <u>быстро</u>	1. <u>может сломаться</u>
2. <u>точно и качественно</u>	2. <u>большая затрата на электроэнергию</u>
3. <u>не требуется <sup>сил</sup> человека</u>	3.

**Кулинария**

**2. Допишите пропущенные строки из произведения П. П. Ершова «Конёк-Горбунок», которые стали в России известным фразеологизмом:**

«Делать нечего, придется  
При дворе тебе служить.  
Будешь в золоте ходить,  
В красно платье наряжаться,

**3. Поясните, с какой технологией хранения пищевых продуктов в кулинарии связан, дописанный вами в задании №2 фразеологизм.**

консервирование

#### 4. Прочитайте текст. Назовите овощ, о котором идёт речь.

Аристотель в своих трудах описывал полезные свойства этого плода, а лечебные качества этой культуры изучались Гиппократом. Именно из Индии началось победное шествие этого овоща на восток — в Китай, где были созданы условия для круглогодичного выращивания и на запад — в Турцию, о чем также сложена легенда. «Властолюбивый и жестокий турецкий султан Магомед II получил в подарок от индийского раджи десять удивительных плодов. Их разложили на драгоценном блюде, а поллюбоваться ими пригласили только семь самых близких придворных. И, тем не менее, один плод пропал! Чтобы найти преступника, был учинен самый дотошный обыск — всем семерым были вспороты животы...». В Древнем Риме, чтобы угодить императору Тиберию, придворный садовник выращивал эти овощи в ящиках на колесах, обеспечивая таким образом растениям наилучшие условия. Тогда же появились первые рецепты заготовок.

Ответ: моиет.

#### 5. Решите задачу:

Взято для очистки 110 кг картофеля в феврале месяце. Определите, какова масса отходов, если норма отходов 35%.

Ответ:  $110 \text{ кг} \times \frac{100\%}{35\%}$

$$x = 38,5 \text{ кг}$$

6. Напишите, как называется блюдо шеф-повара Франсуа Массиало, пришедшее в Россию из Франции, название которого обозначает особый способ нарезки овощей.

--	--	--	--	--	--

#### 7. Прочитайте историю. Как Вы думаете, какое блюдо приготовил повар?

«В некотором царстве умер придворный повар. Всем желающим занять его место было предложено приготовить блюдо из следующих ингредиентов: 1 кг любого продукта, 2 л воды и 0,5 кг соли, однако блюдо должно остаться пресным. Большинство претендентов отказалось от участия в таком трудном конкурсе. Однако нашелся смелый и сообразительный повар...».

Ответ: \_\_\_\_\_

8. Напишите, что объединяет элемент украшения интерьера: мягкую скамью, род дивана и идеальную закуску в кулинарии?

Ответ: \_\_\_\_\_








Материаловедение

9. Назовите технологический процесс отделки, который «наделяет» ткань из растительных волокон многими свойствами шёлка: добавляются прочность и блеск, улучшается насыщение и стойкость цвета при покраске, сокращаются усадка и сминаемость.

--	--	--	--	--	--	--	--	--	--	--	--

10. По уходу за изделиями из каких искусственных волокон используют условные обозначения, представленные в таблице:

Стирка	Сушка и отжим, утюжка	Отбеливание и химчистка
 Щадящая стирка. Точно выдерживать температуру воды, не подвергать сильной механической обработке, при отжиге – медленный режим центрифуги.	 Не отжимать.   Гладить при низкой температуре (до 110* C).   Не отпаривать	 Не отбеливать, нельзя использовать хлорсодержащие средства и стиральные порошки с отбеливателями.

Ответ: вискозные волокна

11. Изучите информацию, представленную в таблице. Впишите наименование волокон, которым соответствуют данные характеристики.

Сырье	Положительные свойства	Отрицательные свойства	Наименование волокон
Отходы хлопка. Целлюлоза обрабатывается смесью уксусного ангидрида, уксусной и серной кислот	<ul style="list-style-type: none"> <li>- высокая упругость;</li> <li>- устойчиво сохраняет форму;</li> <li>- не усаживаются при ВТО;</li> <li>- высокая устойчивость к действию микроорганизмов;</li> <li>- хорошие диэлектрические свойства</li> </ul>	<ul style="list-style-type: none"> <li>- низкая гигроскопичность;</li> <li>- невысокая прочность;</li> <li>- невысокая стойкость к истиранию;</li> <li>- разрушаются в ацетоне</li> </ul>	а) <u>ацетатное волокно</u>
Отходы древесины ели, пихты, сосны, бука	<ul style="list-style-type: none"> <li>- высокая гигроскопичность;</li> <li>- светостойкость;</li> <li>- мягкость;</li> <li>- растяжимость;</li> </ul>	<ul style="list-style-type: none"> <li>- высокая набухаемость;</li> <li>- усадка;</li> <li>- потеря прочности во влажном состоянии;</li> <li>- невысокая упругость</li> </ul>	б) <u>вискозное волокно</u>

Машиноведение. Технология

## 12. Допишите слово.

Многие народы мира придерживаются такой приметы: нельзя одалживать иголки, но, чтобы отказ был правильно расценен, лучше предоставить шкатулку со швейными инструментами и приспособлениями и попросить собственноручно выбрать.

## 13. Установите соответствие, характерное для резательных машин, применяемых в швейном производстве:


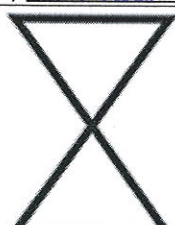

№	Степень усилия резания ткани		Положение нитей основы ткани по отношению к направлению резания.
1.	Максимальное усилие	а.	продольное положение нитей основы ткани.
2.	Минимальное усилие	б.	поперечное положение нитей основы ткани.

Ответ: 1- б ; 2- а .

Проектирование и изготовление швейного изделия

## 14. Подпишите наименования типов женских фигур, изображенных в таблице.

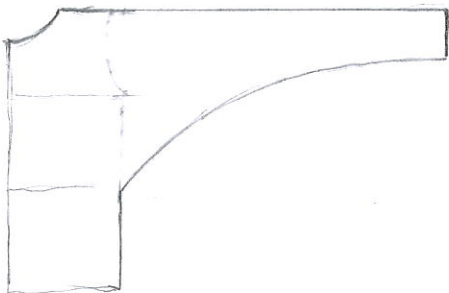
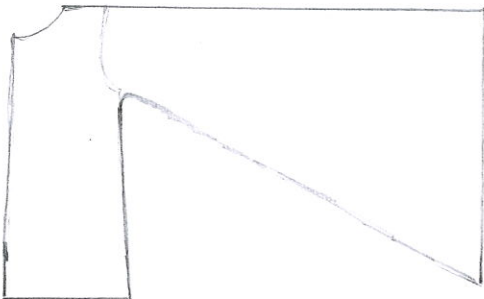
Предложите рекомендации по выбору одежды, которые подойдут для данного типа фигуры:

а) <u>трапециевидный</u>	б) <u>песочные часы</u>	в) <u>прямоугольник</u>
		
Советы по выбору одежды		
<ul style="list-style-type: none"> <li>• одежда прямого силуэта</li> <li>• <del>узкие</del> конические юбки</li> <li>• свободный ворот</li> </ul>	<ul style="list-style-type: none"> <li>• приталенная одежда</li> <li>• прямые юбки</li> </ul>	<ul style="list-style-type: none"> <li>• прямая одежда (прямого силуэта)</li> <li>• брюки</li> <li>• платья с длинными рукавами</li> </ul>

## 15. Определите названия видов рукавов, конструктивные особенности которых описаны в таблице, и выполните их эскизы.

№ п/п	Эскиз рукава	Описание рукава
-------	--------------	-----------------



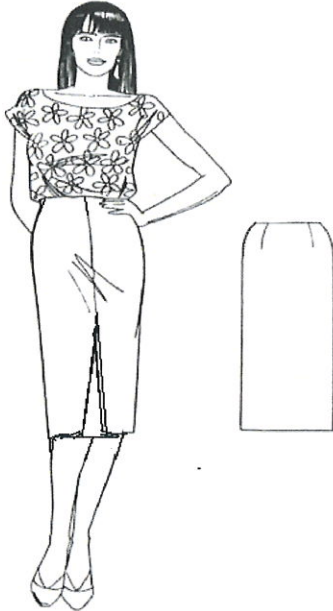
1		<p>объемный, постепенно сужающийся к запястью цельнокроеный рукав, нижняя линия проймы которого начинается от линии талии</p>
2		<p>цельнокроеный рукав, заимствованный в начале XX в. из национального костюма кимоно; так же называют иногда блузку или платье с таким рукавом.</p>

16. Определите стили коллекций ведущих Домов моды и напишите их названия:

			
а) коллекция Дома Valentino		б) коллекция Дома Chanel	

Ответ: а) - стиль народный  
 б) - стиль деловый

- + 17. Выполните расчет расхода ткани на размер: 164-92-100 на юбку, представленную на эскизе, при ширине ткани 140 см, если  $Ди = 60$  см,  $Пб = 4$  см, глубина складки = 8 см.



Расчет расхода ткани на юбку:

70 см.

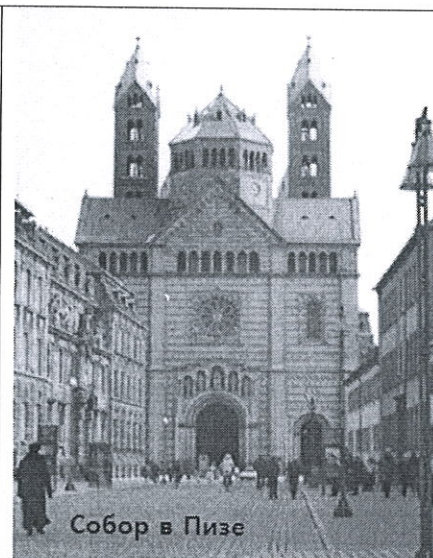
### История костюма

18. Напишите, что объединяет изображения на рисунках, представленных в таблице, характеризующих моду и архитектуру определённой эпохи (толстостенные замки и церкви, многослойные тяжёловатые одежды в коричневых, голубых, зелёных тонах).



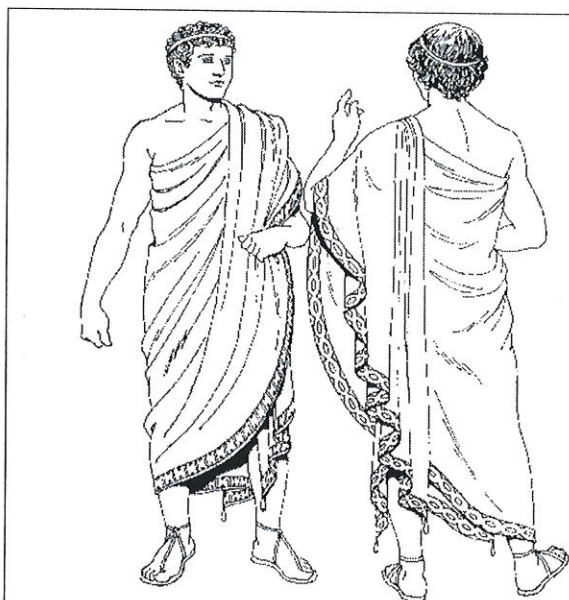
Собор в Пизе





Ответ: объединяет эпоха классицизма

19. Определите и впишите под рисунками: а) название мужской одежды; б) название женского головного убора:



а)

т о г а



б)

### Рукоделие

20. Рассмотрите фотографии, укажите вид декоративно-прикладного творчества.

Американцы считают, что именно они первооткрыватели этого ВИДА декоративно-прикладного творчества, но также известно, что ранее стеганая многослойная одежда появилась в Японии и Китае.

Ответ: техника - пэчворк





### Интерьер



Отметьте знаком + правильный ответ.

21. В каком стиле оформлен интерьер кафе на рисунке:

- ☒ а) прованс;
- ☐ б) классический;
- ☐ в) модерн;
- ☐ г) кантри



Электротехника**22. Решите задачу.**

Батарея карманного фонаря рассчитана на непрерывную работу в течение 2-х часов при номинальной нагрузке 260 мА. Сколько часов может работать батарея при токе в 130 раз меньше номинального? Батарея сможет служить: \_\_\_\_\_ часов

Если для охранного устройства квартиры применить такую батарею и включать на 8 часов в день, сколько дней прослужит батарея?

Решение \_\_\_\_\_

Отметьте знаком + правильный ответ.

**23. Определите какое из утверждений будет правильным:**

- ☐ - а) скорость выполнения машинной строчки в электрической швейной машине зависит от силы нажатия на педаль;

- ☒ - б) применяемые в бытовой технике (стиральные машины, пылесосы, швейные машины) электродвигатели, преобразуют электрическую энергию в механическую.

**Профессиональное самоопределение, профессиональная деятельность**

**24.** «Синими воротничками» с конца XIX в называют квалифицированных рабочих, «белые воротнички» - это служащие, чиновники, менеджеры, инженерно-технические работники, работники умственного труда, входящие в состав непроизводственного персонала предприятий. Какое название получили высокооплачиваемые квалифицированные специалисты и учёные, обладающие высокой компьютерной грамотностью, использующие свои знания в сочетании с предпринимательскими способностями в профессиональной деятельности в конце XX - начале XXI века?

Ответ: красные воротнички



**Творческое задание 9 класс**

25. Даны детали кроя швейного изделия (на резинке по линии талии) на размер: 168-88-94 (рис.1):

- 1) выполните эскиз изделия, согласно предложенным деталям кроя;
- 2) предложите план раскладки выкроек на ткани, используя детали кроя (рис.1);
- 3) рассчитайте расход ткани, если длина изделия—140см, длина юбки по средней линии спинки-90см, длина нижней юбки-40см при ширине ткани -1,40 м;
- 4) предложите последовательность изготовления изделия (таблица1);
- 5) опишите внешний вид модели по предложенной форме.


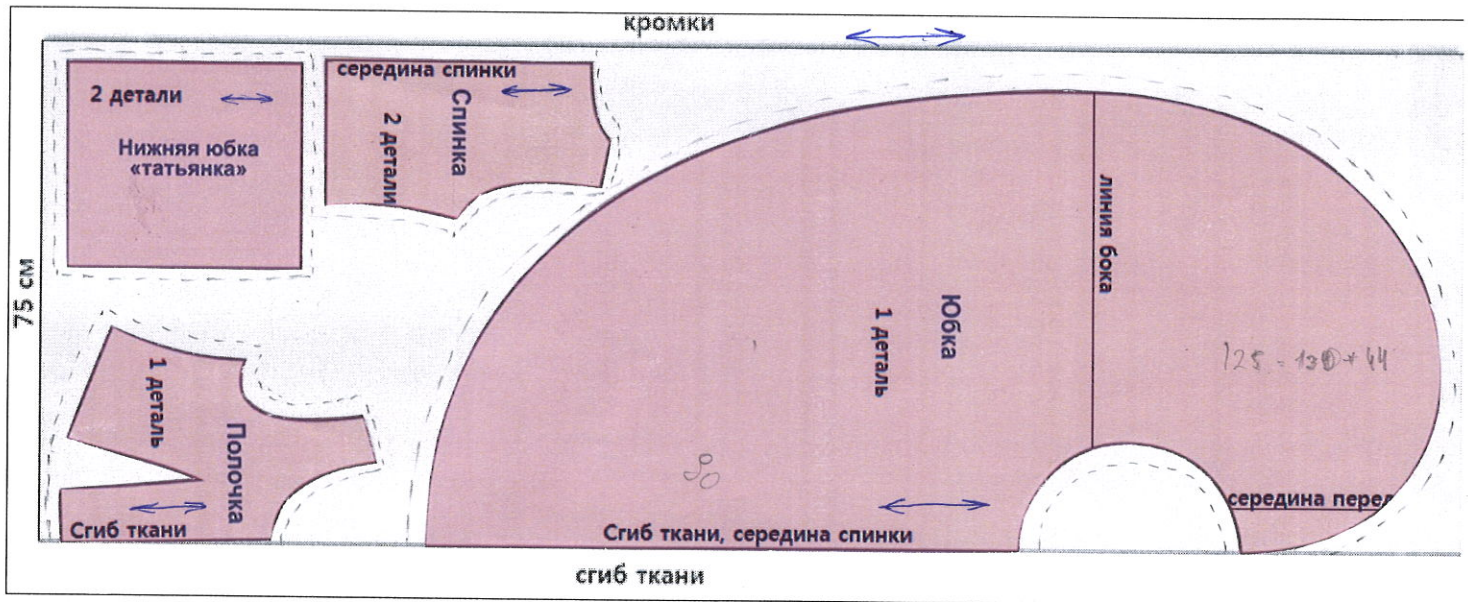
Детали кроя	1) Эскиз
	

рис.1

2) план раскладки выкроек на ткани:



3) расчет расхода ткани:  $\frac{2 \text{ м}}{\text{Дно} + \text{Дю} + (\text{Вст} : 2) = 200 \text{ см}}$

? где В юбок?

25

4) последовательность изготовления изделия

Таблица 1

1.	Сметать, стачать, втачать вытачки, заутюжить к центру, удалить нити наметывания
2.	Сметать, стачать боковые срезы шара и плечевые швы, заутюжить, удалить нити наметывания, обметать.
3.	Сработать низ юбки. <del>Пришить, пригладить</del>
4.	Сметать, стачать боковые швы юбки "татьянки". <del>Пришить, пригладить юбку "татьянку" к шару изделия, обметать</del>
5.	Пришить, пригладить юбки к шару изделия, обметать.
6.	Сработать горловину и проймы изделия
7.	Отутюжить в готовом виде.

где рефлекс?

18

5) описание внешнего вида модели по предложенной форме.

- 1). Наименование изделия платье, отрезное по линии талии.
- 2). Характеристика ткани легкая (шифон).
- 3). Силуэт приталенного силуэта.
- 4). Описание по элементам: юбка в заднюю длину, спереди запах.